

СЕЯЛКА СЗ-3,6А



КАТАЛОГ ДЕТАЛЕЙ И СБОРОЧНЫХ ЕДИНИЦ



БИБЛИОТЕКА МЕХАНИЗАТОРА

Ростов-на-Дону
Россия
2001

ТЕХНИЧЕСКИЕ ДАННЫЕ

Параметры	Модель
	СЗ-3,6А
Ширина захвата, м	3,6
Производительность, га/час	4,8
Рабочая скорость, км/ч	13,4
Ширина междурядий, м	15±1
Норма высева: семян, шт/мин	
удобрений, кг/га	25...200
Коэффициент вариации, %	3
Неустойчивость высева: семян, %	2,8
удобрений, %	10
Повреждение семян не более: зерновых культур,	0,28
мелкосеменных зернобобовых культур	1,0
Глубина заделки; семян, мм	40
удобрений, мм	80
Кол-во семян в слое заданной глубины, %	80
Число персонала, чел.	1
Коэффициент рабочего времени	0,75
Коэффициент надежности тех. процесса	0,98
Масса сеялки, кг	1308±40
Габаритные размеры, мм: в рабочем положении (без учета вылета маркера) ширина	4225
длина	3490
высота	1580
в транспортном положении	
ширина	4225
длина	3490
высота	1580
при транспортировании автотранспортом, мм	
ширина	2500
длина	4225
высота	1580
Дорожный просвет, мм	150
Ширина колеи ходовых колес (в рабочем положении), мм	4,025
Оперативная трудоемкость монтажа (до сборки), чел.-ч	4,4 (двухдисковый)
Тип маркерного устройства	дисковый
Емкость бункера, дм ³	
тукового	212
семенного	453
Транспортная скорость, км/ч	20
Гарантийный срок эксплуатации, месяц	30
Срок службы, лет	9
Время технического обслуживания, ч	0,2
Установленная наработка, ч	55
Трудоемкость технического обслуживания, чел/ч	0,03
Коэффициент готовности	0,98
Удельная масса, кг/м,год	52

Сеялка СЗ-3,6А

КАТАЛОГ

деталей и сборочных единиц

Издание первое

Руководитель проекта и технический редактор - Сальник Михаил Георгиевич. Главный редактор и корректор - Сальник Любовь Владимировна. Художники-конструкторы - Антоненко Олеся Викторовна (руководитель темы), Сидорова Елена Николаевна, Ковалевская Марина Юрьевна. Компьютерная графика - Ковалевская Марина Юрьевна, Юрченко Наталья Викторовна. Компьютерная верстка текста - Юрченко Наталья Викторовна. Ответственные за выпуск от имени ООО "Югтехкомплект" - Кириллов Алексей Владимирович, Калужный Дмитрий Александрович, Федорченко Игорь Павлович. Каталог разработан и издан на базе исходных материалов и по заказу ООО "Югтехкомплект" (Россия, Ростов-на Дону)



Предупреждение

Все права защищены. Данный каталог является эксклюзивной разработкой СХКБ ЗАО "БелРусь". Охраняется законом об авторском праве.

Воспроизведение всего справочника или любой его части (переиздание, фотокопирование, запись на магнитный носитель, формирование компьютерных баз данных и т.п.) запрещается без письменного разрешения разработчика-издателя — СХКБ ЗАО "БелРусь". Нарушитель закона об авторском праве будет привлечен к уголовной ответственности в соответствии с законодательством Российской Федерации.

В связи с постоянной работой по совершенствованию изделия, повышающей его надежность и улучшающей условия эксплуатации, в конструкцию могут быть внесены незначительные изменения, не отраженные в настоящем издании.

© Разработка, оформление, иллюстрация и оригинал-макет СХКБ ЗАО "БелРусь" (Россия, Ростов-на Дону.)

СБОРОЧНЫЕ ЕДИНИЦЫ И ДЕТАЛИ

СЕЯЛКА СЗ-3, 6А

РИС. 1

Поз.	Обозначение	Наименование	Количество, шт.									
			СЗ-3,6А	-01	-02	-03	-04	-05	-06			
1	2	3	4	5	6	7	8	9	10			
1	СЗГ 00.380	Ступица	2	2	2	2	2	2	2			
2	СЗГ 00.1840А	Ящик зернотуковый	2	2	2	2	2	2	2			
3		Световозвращатель правый	1	1	1	1	1	1	1			
4	СЗУ 00.190	Световозвращатель левый	1	1	1	1	1	1	1			
	СЗГ 00. 200	Снипы с прицепом	1	1	1	1	1	1	1			
5	СЗГ 00.1180-01	Снипы с прицепом	1	1	1	1	1	1	1			
6	СФП 02.000	Ящик	1	1	1	1	1	1	1			
7	151.111.040-15	УСК	1	1	1	1	1	1	1			
	СЗГ 00.070	Редуктор	1	1	1	1	1	1	1			
	СУПА 00.1120Б-01	Механизм передач привода вала туковывсевающих аппаратов	1	1	1	1	1	1	1			
8	СУПА 00.1120Б	Механизм передач привода вала зерновых аппаратов	1	1	1	1	1	1	1			
9		Загоргач цепной	1	1	1	1	1	1	1			
10	СЕТ 00.410А	Подножка	1	1	1	1	1	1	1			
11	СЗГ 00.2220	Подставка	2	2	2	2	2	2	2			
12	СЗГ 00.1370	Загоргач	2	2	2	2	2	2	2			
	Н109.03.000-05	Сошник	10	12	12	10	12	12	12			
	Н 040.19.000	Сошник	24	-	-	-	-	-	-			
	СОЛ 00.080	Сошник	24	-	-	-	-	-	-			
	СОЛ 00.070	Сошник	4	-	-	-	-	-	-			
	СЗЛ-00.210	Сошник	-	24	-	-	-	-	-			
	СЗЛ-00.230	Сошник	-	24	-	-	-	-	-			
	СЗА 00.160	Сошник	-	-	12	-	-	-	-			
	СЗА 00.170	Сошник	-	-	12	-	-	-	-			
	Н.105.04.000	Сошник	-	-	-	-	-	-	-			
	СЗГ 27.010	Сошник	-	-	-	12	-	-	-			
13	СЗУ 00.170А	Сошник	-	-	-	12	-	-	-			
14	9,5х32	Рама	1	-	-	-	24	24	-			
		Шина	2	2	2	2	2	2	2			

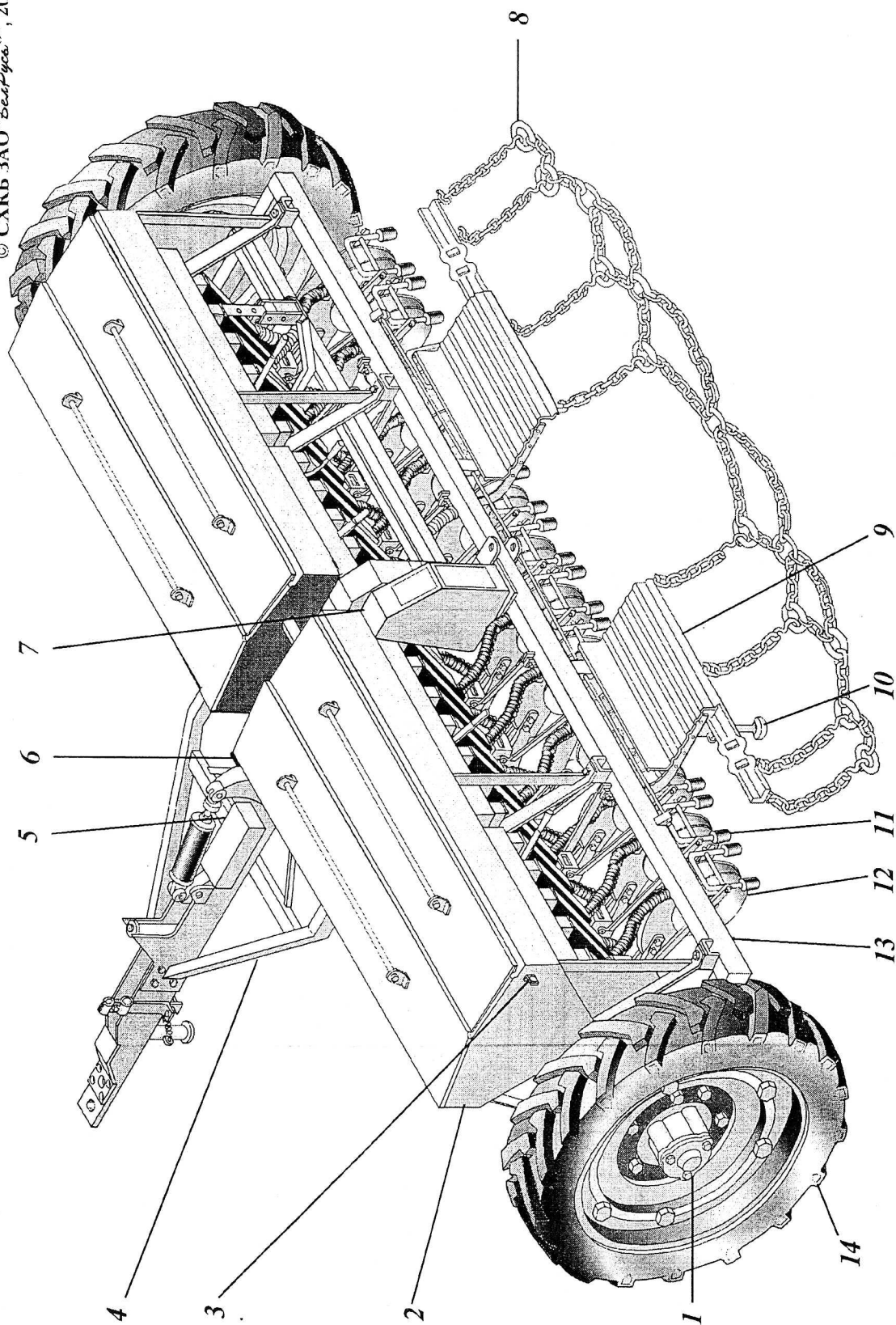


Рис. 1

Общий вид

СЗ-3,6А

Сеялка СЗ-3,6А

ВАЛЫ ПОДЪЕМА СОШНИКОВ И ВАЛЫ КОНТРИПРИВОДОВ

РИС. 2

Поз.	Обозначение	Наименование	Количество, шт.	Поз.	Обозначение	Наименование	Количество, шт.
1	2	3	4	1	2	3	4
1	8x7x40	Шпонка		14	552.6.030	Пружина	
2	M10.6H.6.019	Гайка		15	C3Г 00.1580-01	Вал	
3	BM10-6gx35.66.019	Винт		16	C3Г 00.580-01	Рычаг	
4	M12.6H.019	Гайка		17		Разобшитель	
5	M12-6gx35.66.019	Болт		18		Муфта обгона	
6	C4.605	Штырь		19		Вал контрпривода	
7	C3Г 00.114	Вкладыш		20	M8-6H.6.019	Гайка	
8	C3Г 00.5002	Опора		21	8x1.4.01.08кп019	Шайба	
9	C3Ю 00.306	Винт		22	C3Г 00.300	Подшипник	
10	C3Г 00.1310-01	Вал		23	C3Г 00.450	Звездочка	
11	C3Г 00.1570-01	Вал		24	C80.410	Шайба	
12	C3Г 00.142	Вкладыш		25	C3Г 00.618Б-01	Ось	
13	C3Г 00.556	Тяга		26	C3Г 00.117 z=14	Звездочка	

АВТОМАТ РАЗОБЩИТЕЛЬ

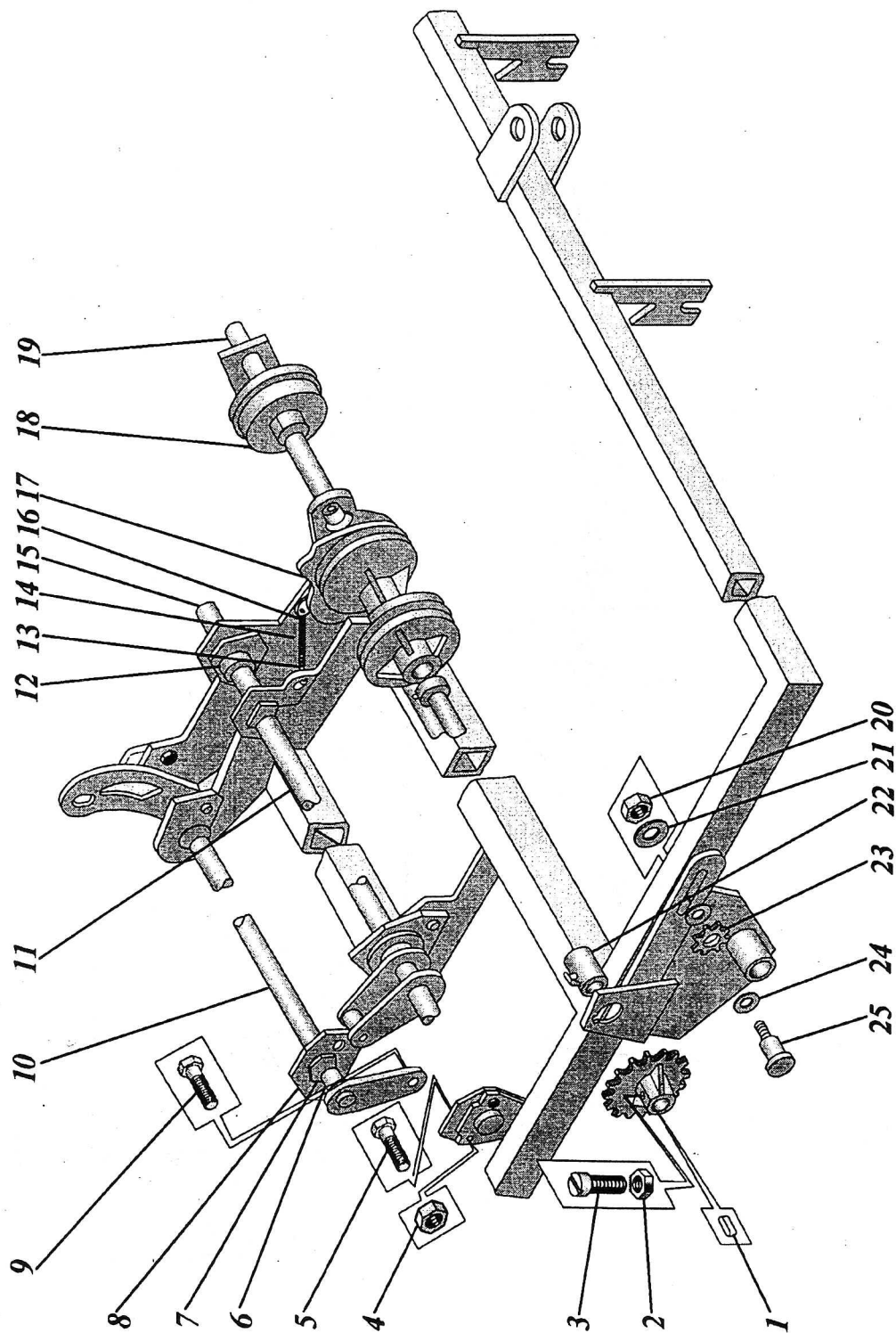
РИС. 3

1	2	3	4	1	2	3	4
1	C80.410-02	Шайба	2	10	C3Г 00.104z=9	Звездочка	1
2	C3Г 00.125	Диск	3	11	C 80.402-06	Шайба	1
3	C 32.601-16	Штырь	5	12	1,2 Ц6хр	Масленка	4
4	32x18.019	Шплинт	5	13	C3Г 00.001	Втулка	5
5	C3Г 00.632	Ось	5	14	C3Г 00.124	Диск	2
6	C3Г 00.590	Защелка	4	15		Подшипник	1
7	H 126.01.608	Пружина	5	16	C3Г 00.607	Вал	1
8	C3Г 00.600	Защелка	1	17	C32-801-16	Штырь	4
9	C3Г 00.126A	Диск разобшителя	1				

МЕХАНИЗМ НАВЕСКИ СОШНИКОВ СЗ-3, 6А; СЗ-3, 6А-01; СЗ-3, 6А-03; СЗ-3, 6А-04; СЗ-3, 6А-06

РИС. 4

Поз.	Обозначение	Наименование	Количество, шт.
1	2	3	4
1	C3Г 00.260B-01	Поводок	
2	C15.601-02	Ось	
3	M12x45.58.019	Болт	
4	C3Г 00.4052A	Шарнир	
5	503.11.407	Шайба	
6	M12-6H.6.019	Гайка	
	C3Г 00.1580	Вал	



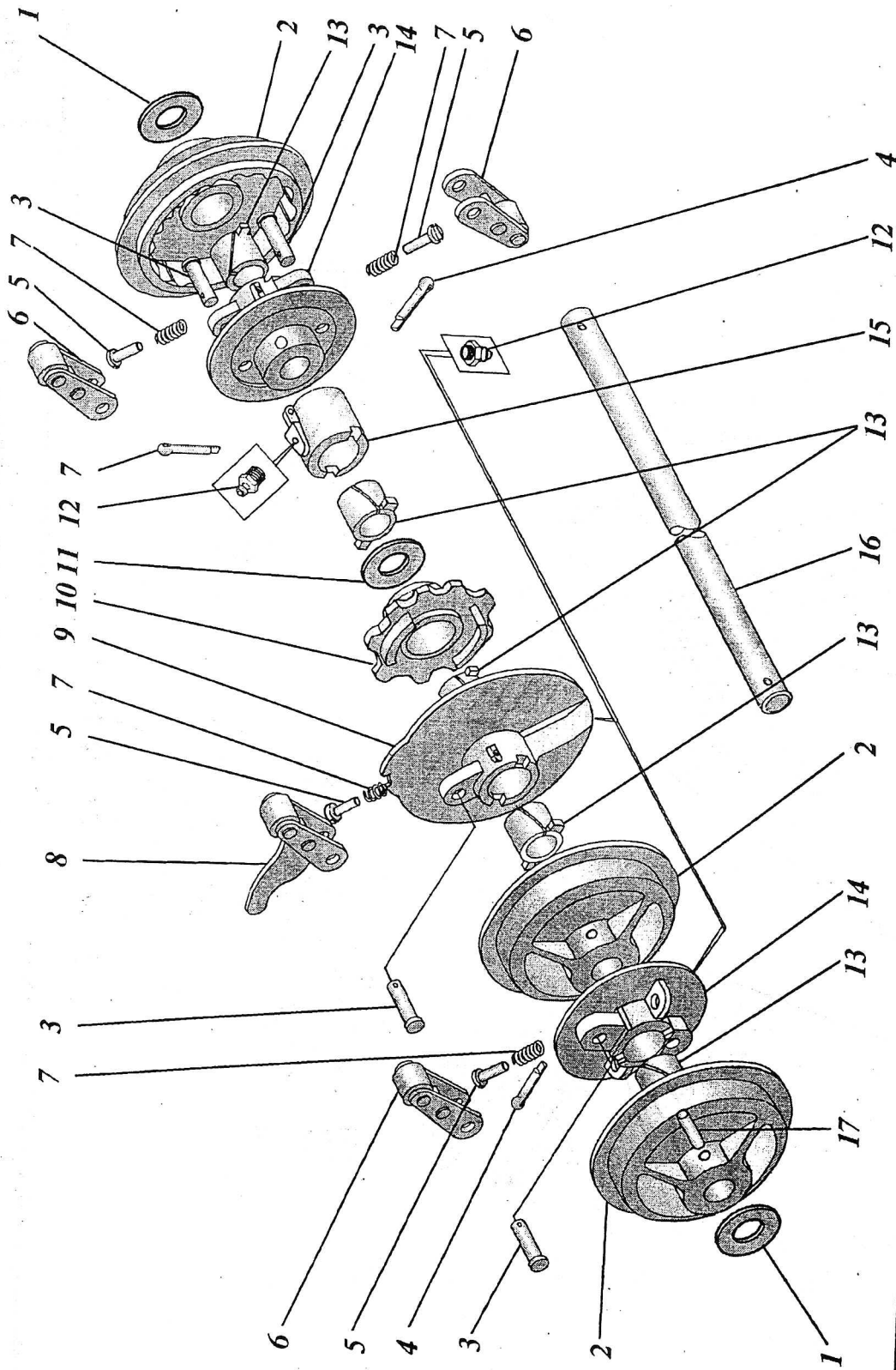
СЗ-3,6А

Валы подъема сошников и вал контрпривода

Рис. 2

Сеялка СЗ-3,6А

7



СЗ-3,6А

Автомат разобщитель

Рис. 3

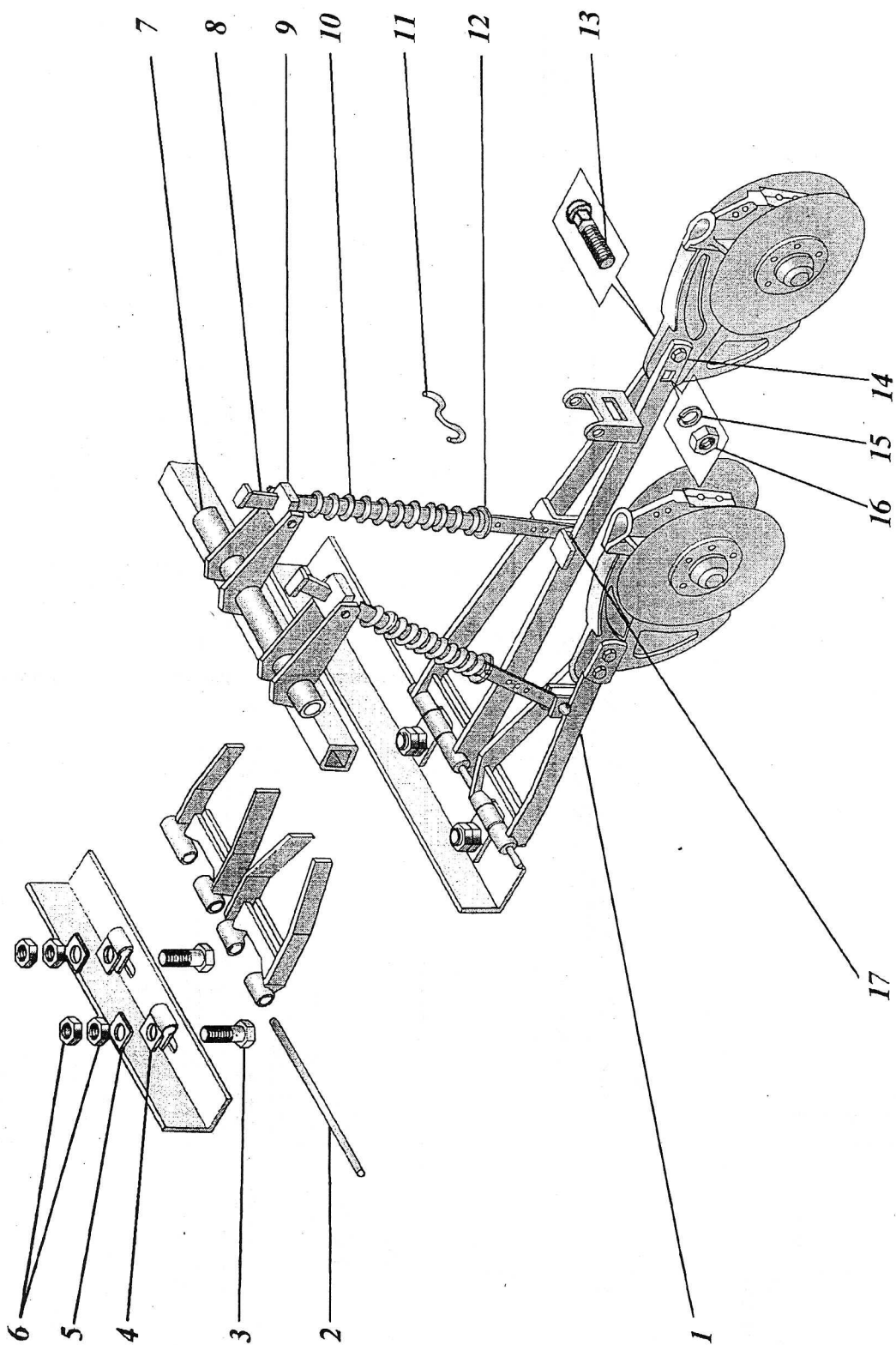


Рис. 4

Механизм навески сошников
(кроме сеялки СЗ-3,6А-0,5 и СЗ-3,6А-05)

СЗ-3,6А

Сеялка СЗ-3,6А

9

**МЕХАНИЗМ НАВЕСКИ СОШНИКОВ СЗ-3, 6А; СЗ-3, 6А-01; СЗ-3, 6А-03; СЗ-3, 6А-04; СЗ-3, 6А-06
(ПРОДОЛЖЕНИЕ) РИС. 4**

1		2		3		СЗ-3, 6А		-01	-03	-04	-06
7	СЗГ 00.1580-01	Вал				1		1	1	1	1
8	С41.501-07	Штанга				20		24	20	24	24
9	СЗГ 00.144	Вкладыш				20		24	20	24	24
10	552.6.036	Пружина				20		24	20	24	24
11	ЗНС 148-001	Завертка				20		24	20	24	24
12	С7.401	Шайба				20		24	20	24	24
13	М10х45.58.019	Болт				40		48	40	48	48
14	СЗГ 00.270В	Поводок				10		12	10	12	12
15	10Т.65Г.019	Шайба				40		48	40	48	48
16	М10.-6Н.6.019	Гайка				40		48	40	48	48
17	8х50.019	Шплинт				20		24	20	24	24

РИС. 5

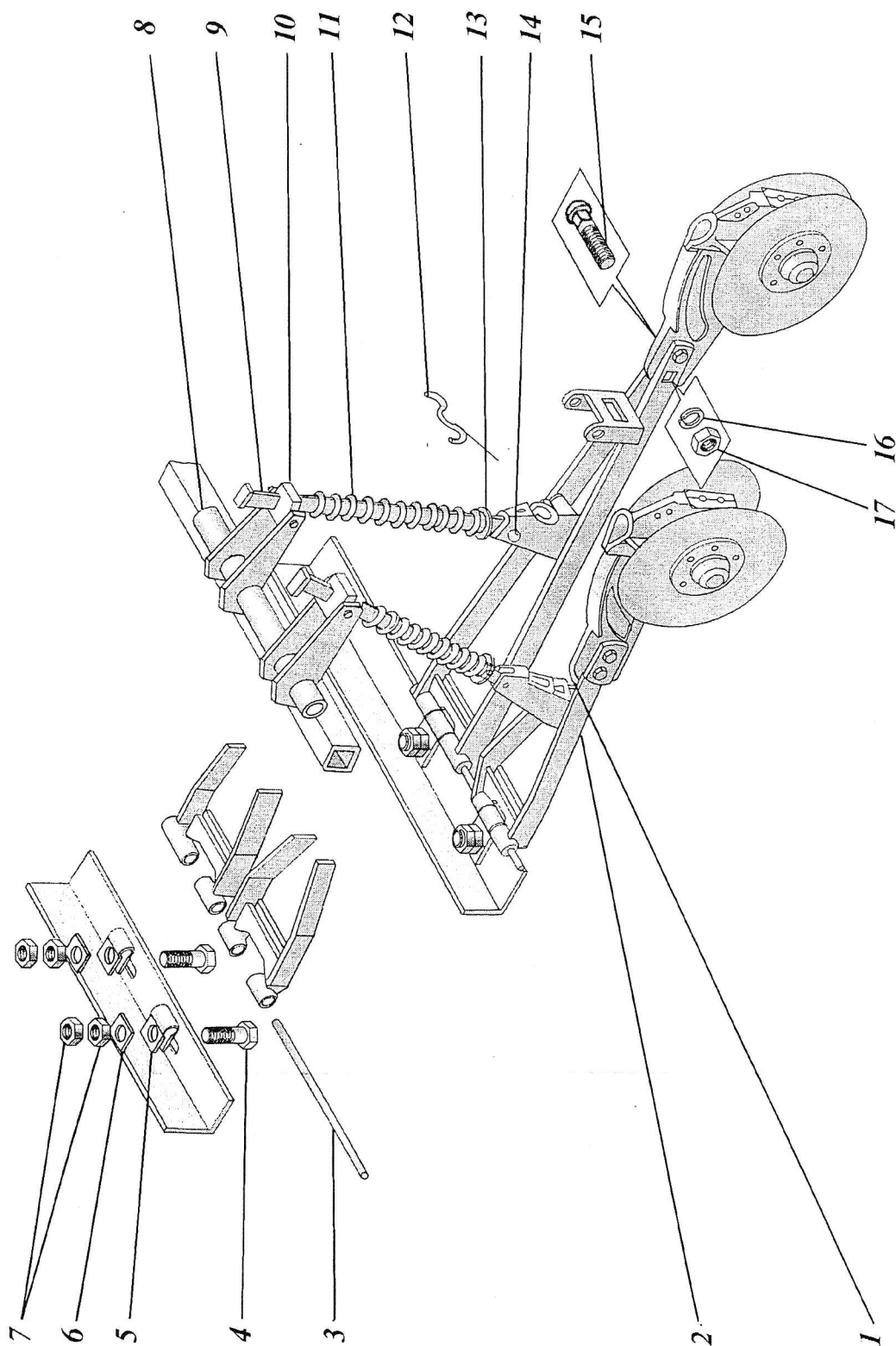
МЕХАНИЗМ НАВЕСКИ СОШНИКОВ СЗ-3, 6А-05 И СЗ-3, 6А-02

Поз.	Обозначение	Наименование	Количество, шт.	Поз.	Обозначение	Наименование	Количество, шт.
1	2	3	4	1	2	3	4
1	СЗУ 00.100Б-01	Поводок	12	9	СЗГ 00.144	Вкладыш	24
2	СЗУ 00.110Б	Поводок	12	10	С41.501-15	Штанга	24
3	С 15.601-02	Ось	12	11	552.6.056	Пружина	24
4	М12х45.58.019	Болт	24	12	ЗНС 148-01	Завертка	24
5	СЗГ 00.40.52А	Шарнир	24	13	С 7.401	Шайба	24
6	503.11.407	Шайба	24	14	8х50.019	Шплинт	24
7	М12-6Н.6.019	Гайка	24	15	М10х45.58.019	Болт	48
8	СЗГ 00.1580	Вал (правый)	1	16	10Т.65Г.019	Шайба	48
	СЗГ 00.1580-01	Вал (левый)	1	17	М10-6Н.6.019	Гайка	48

РИС. 6

СОШНИК (ДВУХДИСКОВЫЙ ОДНОСТРОЧНЫЙ) СЗГ 00.1370

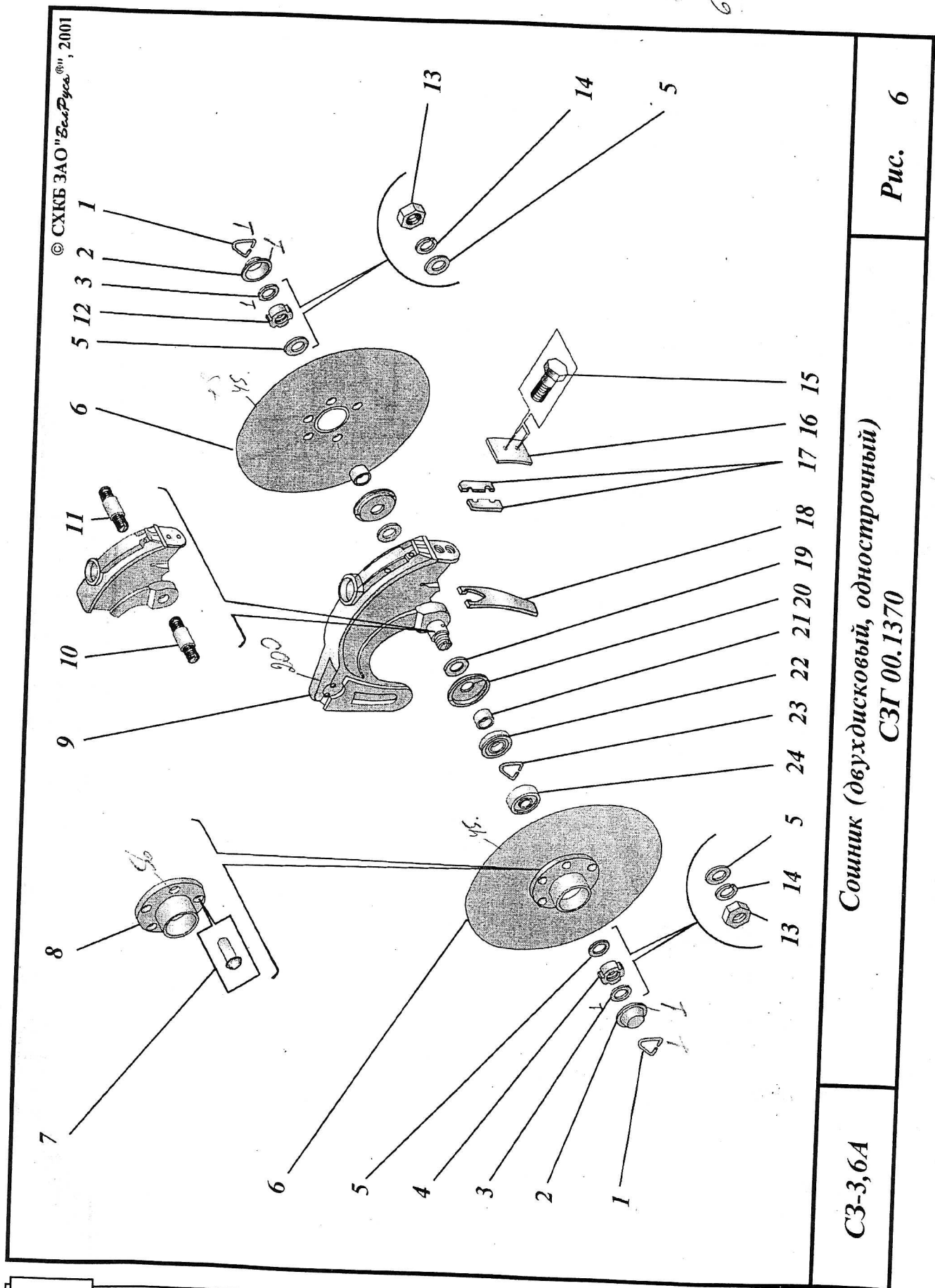
1		2		3		2		3		4	
1	СЗГ 00.647-01	Кольцо стопорное	40	1	Н 105.03.020	Корпус					20
2	СЗГ 00.4045	Колпачок	40	9	СЗГ 00.135	Корпус					20
3	038-046-46-2-2	Кольцо	40	10	Н105.03.609-05 или	Ось					20
4	СЗГ 00.649	Гайка	20	11	СЗГ 00.659-01	Ось					20
5	С16.02 ст.3.019	Шайба	40	12	Н105.03.608-05 или	Ось					20
6	Н105.03.010-02	Диск	40		СЗГ 00-648-01	Ось					20
7	6х18.01.10	Заклепка	200		СЗГ 00.658	Гайка левая					20
8	СЗГ 00.131	Ступица	40								



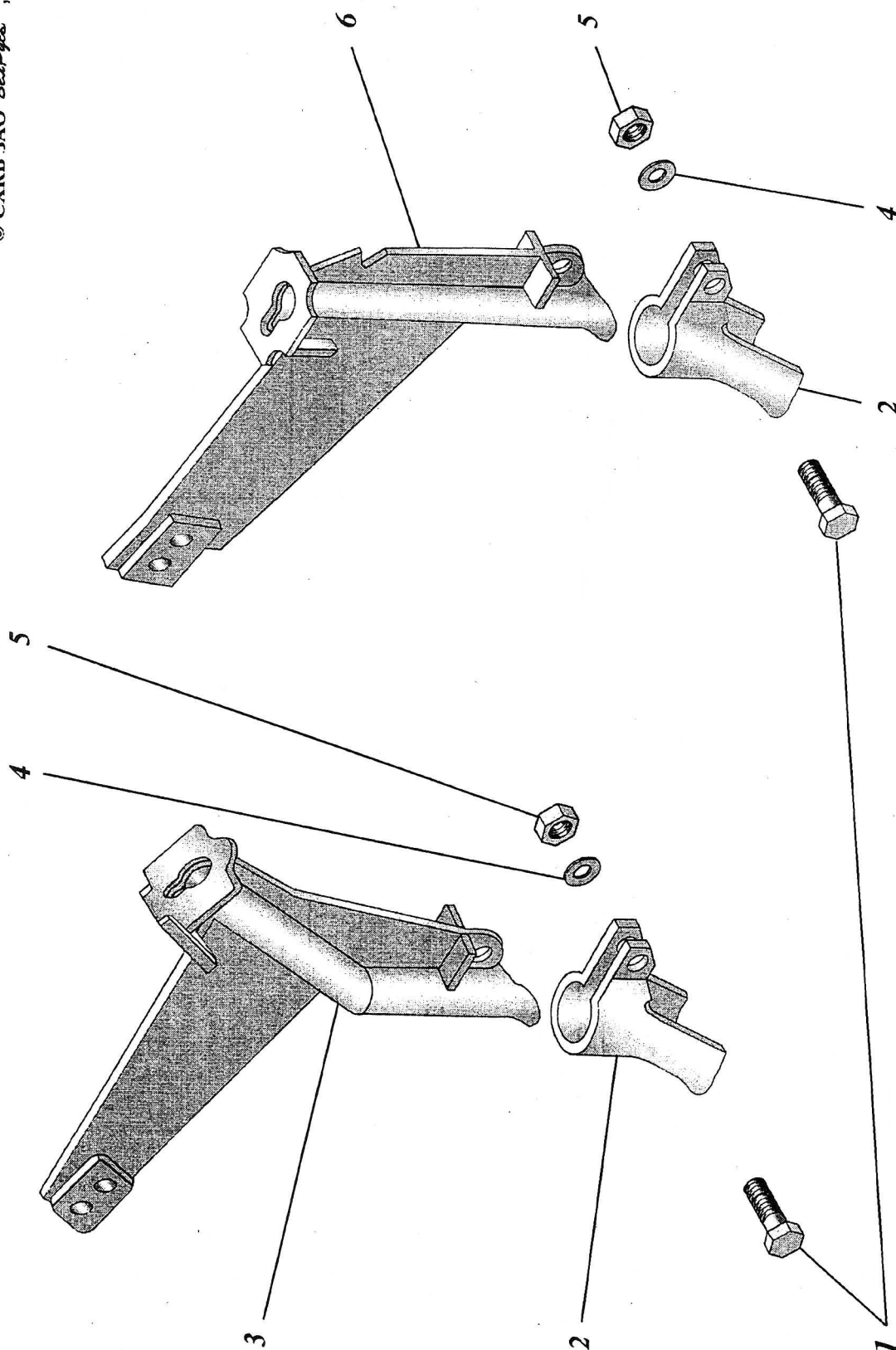
Механизм навески сошников
СЗ-3,6А-05 и СЗ-3,6А-02

СЗ-3,6А

Рис. 5



63-23



Сошник наральныйковый
Н 040.19.000; Н 040.19.010

СЗ-3,6А

Рис. 7

СОШНИК (ДВУХДИСКОВЫЙ ОДНОСТРОЧНЫЙ) СЗГ 00.1370 (ПРОДОЛЖЕНИЕ)

РИС. 6

1	2	3	4	1	2	3	4
13	M16.6H.6.019	Гайка	20	18	H105.02.401	Направитель	20
14	16.65Г.019	Шайба	20	19	H105.01.403	Шайба	40
15	H 105.01.601; М6-6х20.58.019	Болт	40	22	1,2-22х40-8	Манжета	40
16	H108.01.402	Прижим	20	23	СЗГ 00.646	Кольцо стопорное	40
17	H105.01.401	Счищалка	40	24	180503	Подшипник	40

СОШНИК НАРАЛЬНИКОВЫЙ Н 040.19.000; Н 040.19.010

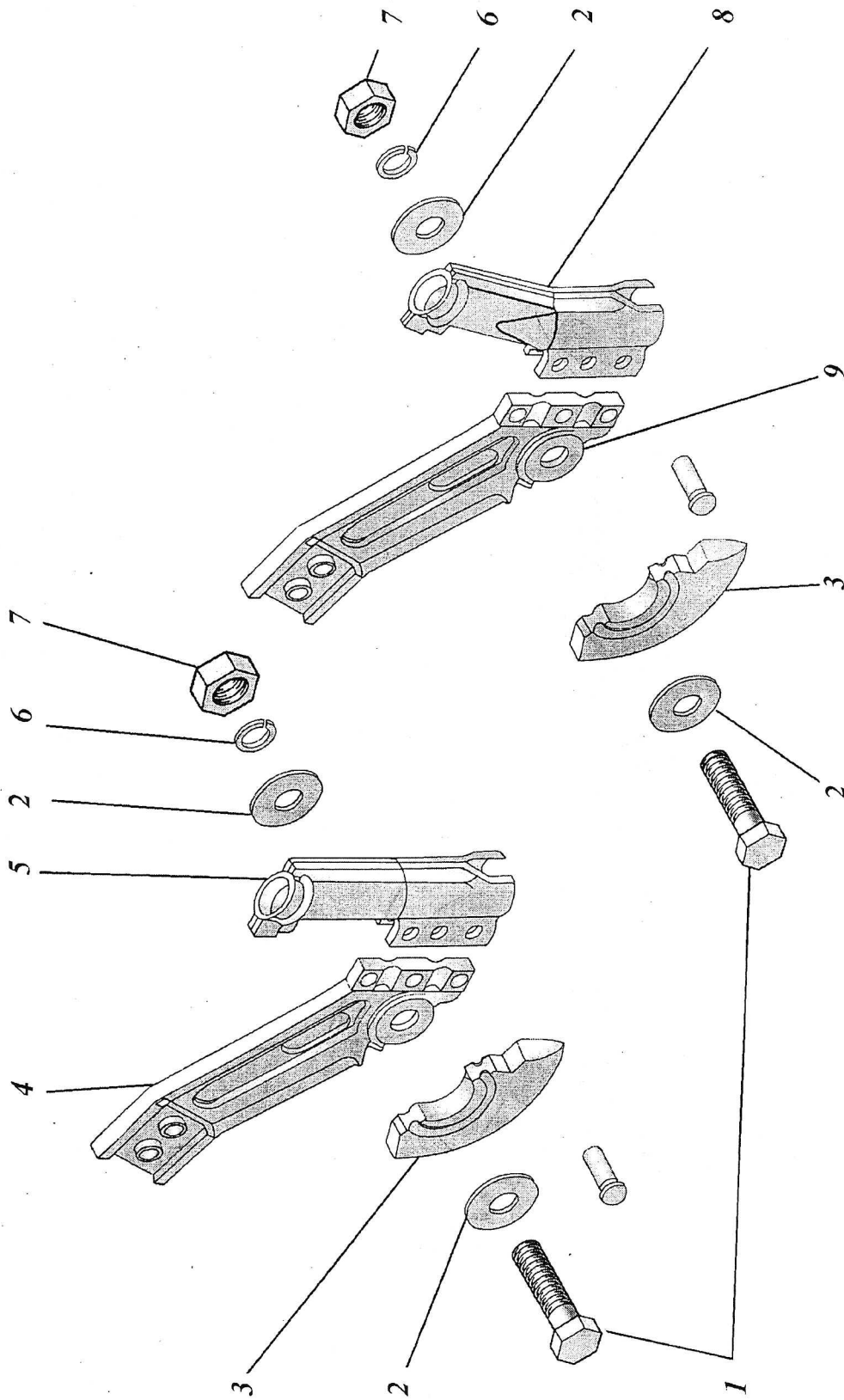
РИС. 7

Поз.	Обозначение	Наименование	Количество, шт.	
			Н 040.19.000	Н 040.19.010
1	2	3	4	5
1	M10-6gx35.58.019	Болт	2	2
2	H040.19.402	Наральник	4	4
3	H040.19.020	Кронштейн	2	-
4	10.01.08кп019	Шайба	4	4
5	M10-6H.6.019	Гайка	4	4
6	H040.19.030	Кронштейн	-	2

СОШНИК НАРАЛЬНИКОВЫЙ СЗА 00.160 (передний); СЗА 00.170 (задний)

РИС. 8

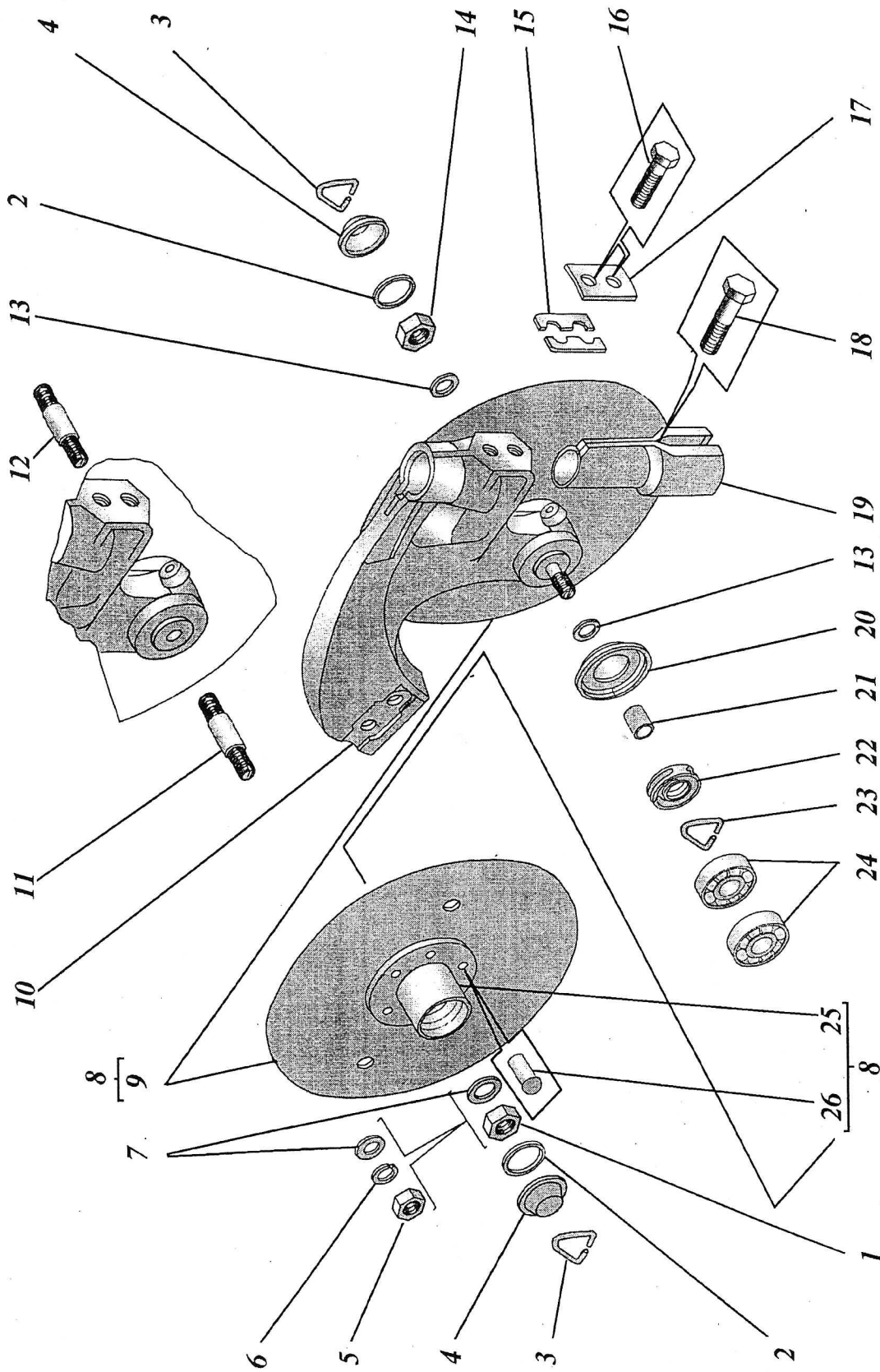
Поз.	Обозначение	Наименование	Количество, шт.	
			СЗА 00.160	СЗА 00.170
1	2	3	4	5
1	M10-6gx35.58.019	Болт	10	10
2	СЗА 00.411	Шайба	20	20
3	СЗА 00.104	Носок	10	10
4	СЗА 00.103-01	Наральник передний	10	-
5	СЗА 00.140	Воронка	10	-
6	10.65Г.019	Шайба	10	10
7	M10-6H.6.019	Гайка	10	10
8	СЗА 00.150	Воронка	-	10
9	СЗА 00.10Б-01	Наральник задний	-	10



Сошник наральниковый
С3А 00.160; С3А 00.170

С3-3,6А

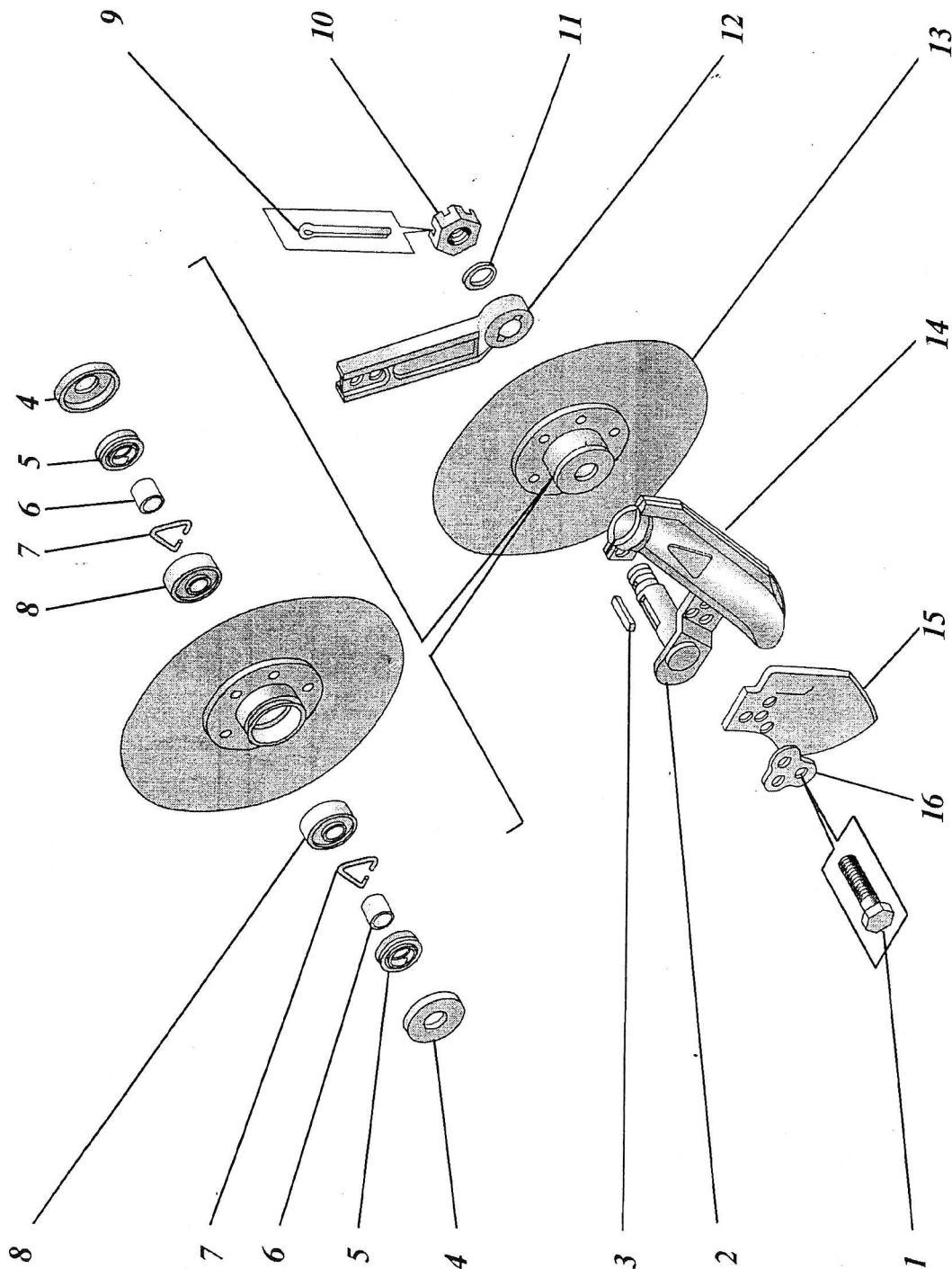
Рис. 8



Сошник двухдисковый узкорядный
Н105.04.000; СЗГ13.010

СЗ-3,6А

Рис. 9



СЗ-3,6А

Сошник однодисковый СОЛ 00.080

Рис. 10

СОШНИК ДВУХДИСКОВЫЙ УЗКОРЯДНЫЙ ДВУХСТРОЧНЫЙ Н 105.04.00/СЗГ 13.010 РИС.9

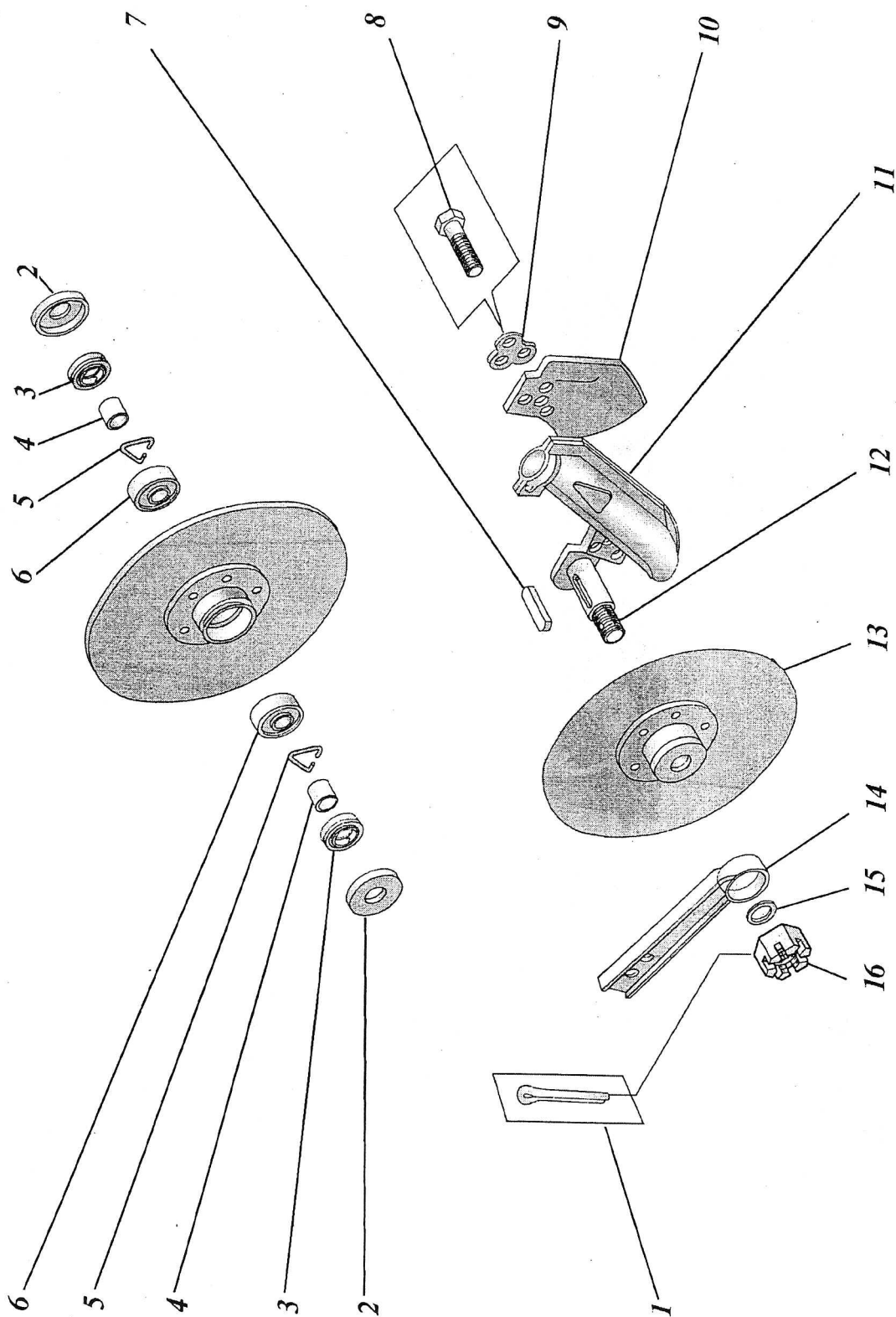
Поз.	Обозначение	Наименование	Количество, шт.	Поз.	Обозначение	Наименование	Количество, шт.
1	2	3	4	1	2	3	4
1	СЗГ 00.649	Гайка правая	24	14	СЗГ 00.658	Гайка левая	24
2	038-046-46-2-2	Кольцо	48	15	СЗГ 02.402	Счищалка	48
3	СЗГ 00.647	Кольцо стопорное	48	16	М8-6дх16.58.019	Болт	48
4	СЗГ 00.4045	Колпачок	2	17	СЗГ 02.403	Прижим	24
5	М16.ЛН-6Н.6.019	Гайка	48	18	М10-6гх16.58.019	Болт	24
6	16.65Г.019	Шайба	48	19	СЗГ 02.030А	Воронка	24
7	С 16.02ст3.019	Шайба	48	20	СЗГ 00.4046	Отражатель	48
8	СЗГ 13.050	Диск в сборе	48	21	СЗГ 00.645	Втулка	48
9	Н 154.00.424	Диск	48	22	1.2-22х40-1	Манжета	48
10	СЗГ 13.106А	Корпус	24	23	СЗГ 00.646	Кольцо	48
11	СЗГ 13.601-01	Ось правая	24	24	18 0503	Подшипник	96
12	СЗГ 13.657-01	Ось левая	24	25	СЗГ 13.103	Ступица	48
13	Н105.01.403	Шайба	48	26	6х18.01.10	Заклепка	240

СОШНИК ОДНОДИСКОВЫЙ СОЛ 00.080

Поз.	Обозначение	Наименование	Количество, шт.	Поз.	Обозначение	Наименование	Количество, шт.
1	2	3	4	1	2	3	4
1	М8х20.58.019	Болт	72	9	5х28.019	Шплинт	12
2	СОЛ 00.110-01	Кронштейн	12	10	М16-6Н.6.019	Гайка	12
3	5х5х20	Шпонка	12	11	16.01.10.019	Шайба	12
4	Н 109.01.403-02	Колпачок	24	12	СОЛ 00.301-01	Кронштейн	12
5	1.2-22х40-1	Манжета	24	13	СОЛ 00.090	Диск	12
6	Н 105.03.605	Втулка	24	14	СОЛ 00.100-01	Воронка	12
7	Н 105.03.601	Кольцо	24	15	СОЛ 00.404	Чистик	12
8	180503	Подшипник	24	16	СОЛ 00.405	Шайба	12

СОШНИК ОДНОДИСКОВЫЙ СОЛ 00.070

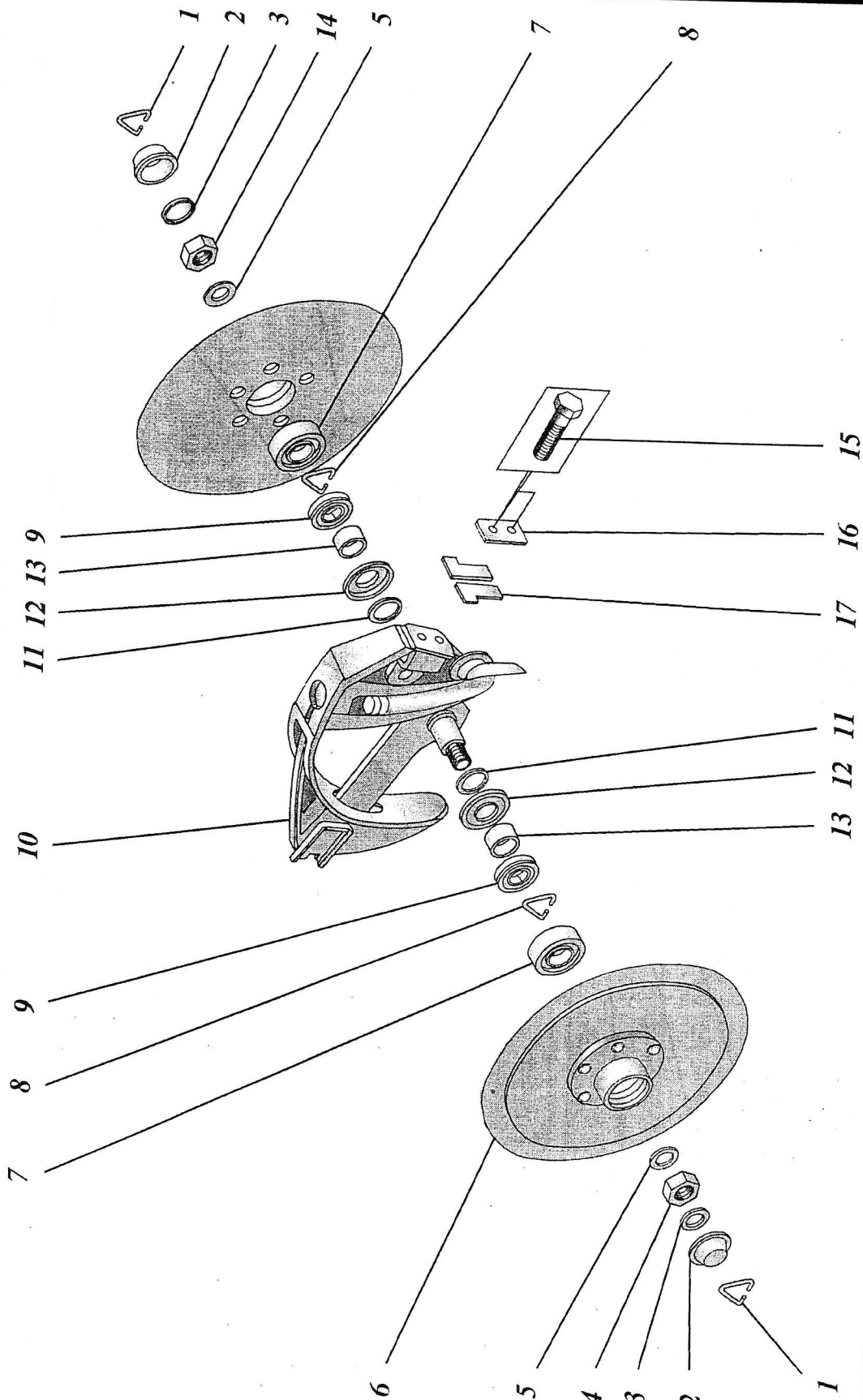
Поз.	Обозначение	Наименование	Количество, шт.	Поз.	Обозначение	Наименование	Количество, шт.
1	2	3	4	1	2	3	4
1	5х28.019	Шплинт	12	9	СОЛ 00.405	Шайба	12
2	Н 109.01.403-02	Колпачок	24	10	СОЛ 00.404-01	Чистик	12
3	1.2-22х40-1	манжета	24	11	СОЛ 00.100	Воронка	12
4	Н 105.03.605	Втулка	24	12	СОЛ 00.110	Кронштейн	12
5	Н 105.03.601	Кольцо	24	13	СОЛ 00.090	Диск	12
6	180503	Подшипник	24	14	СОЛ 00.301	Кронштейн	12
7	5х5х20	Шпонка	12	15	16.01.019	Шайба	12
8	М8х20.58.019	Болт	72	16	М16-6Н.6.019	Гайка	12



СЗ-3,6А

Сошник однодисковый СОЛ 00.070

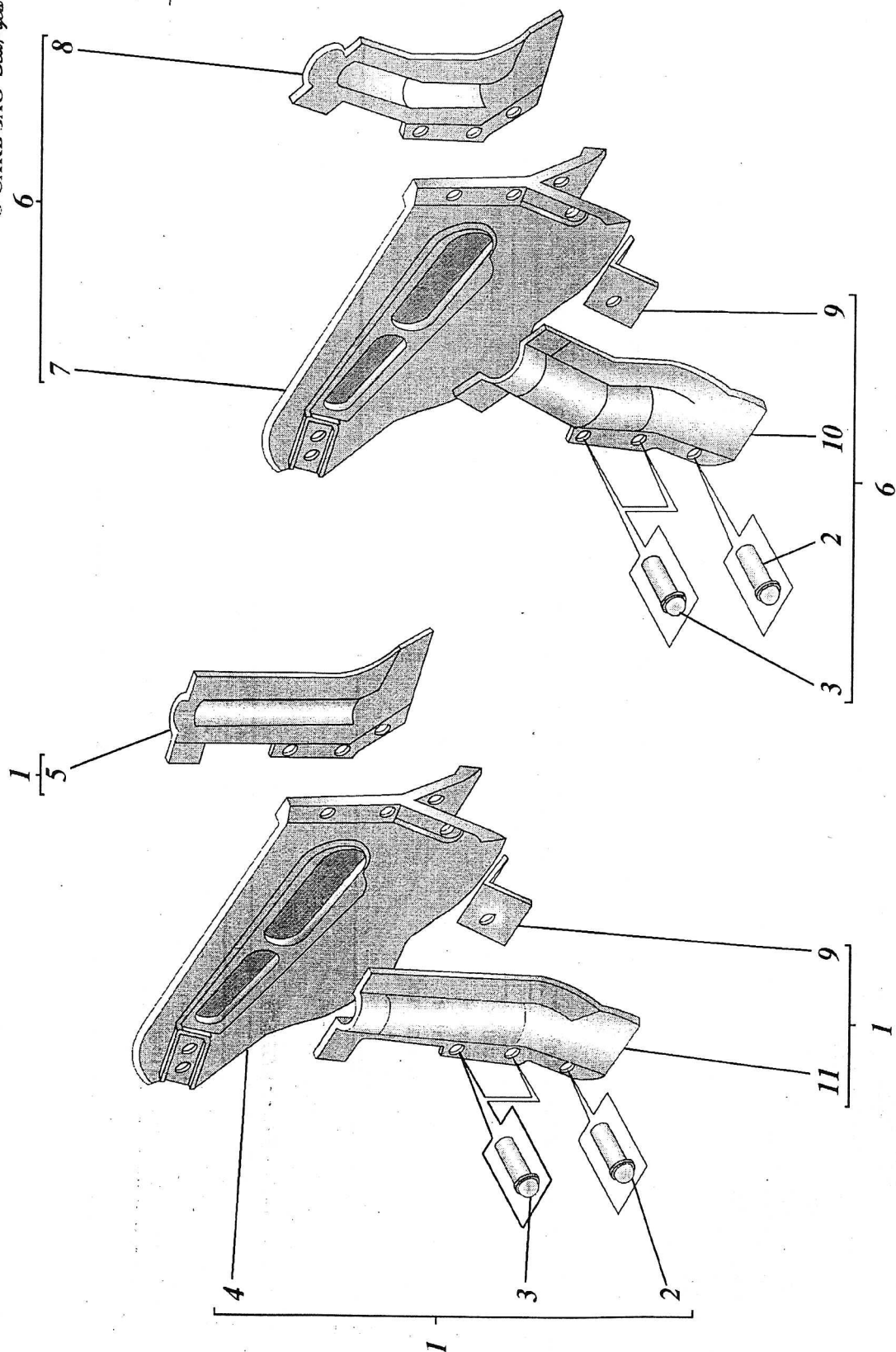
Рис. 11



СЗ-3,6А

Сошки СЗГ 27.010

Рис. 12



Сошник наральниковый
передний СЗЛ 00.210; задний СЗЛ 00.230

Рис. 13

СЗ-3,6А

СОШНИК СЗГ 27.010

1	2	3	4	1	2	3	4
1	Н 105.03.601-01	Кольцо	48	10	СЗГ 00.135	Корпус	4
2	Н 105.03.401	Колпачок	48	11	Н 105.01.403	Шайба	24
3	038-046-2-2	Кольцо	48	12	Н 105.03.402	Отражатель	48
4	М16х1.5-7Н.6.019	Гайка	24	13	Н 105.03.605	Втулка	48
5	16.01.10.019	Шайба	48	14	М16х1.5Н-7Н.6.019	Гайка	24
6	СЗГ 27.050	Диск	48	15	Н 105.01.601	Болт специальный	48
7	180503	Подшипник	48	16	Н 105.01.402	Прижим	24
8	Н 105.03.601	Кольцо	48	17	Н 105.11.404	Счищалка	48
9	1.2-22х40-1	Манжета	48				

РИС. 12

СОШНИК НАРАЛЬНИКОВЫЙ СЗЛ 00.210 (ПЕРЕДНИЙ); СЗЛ 00.230 (ЗАДНИЙ)

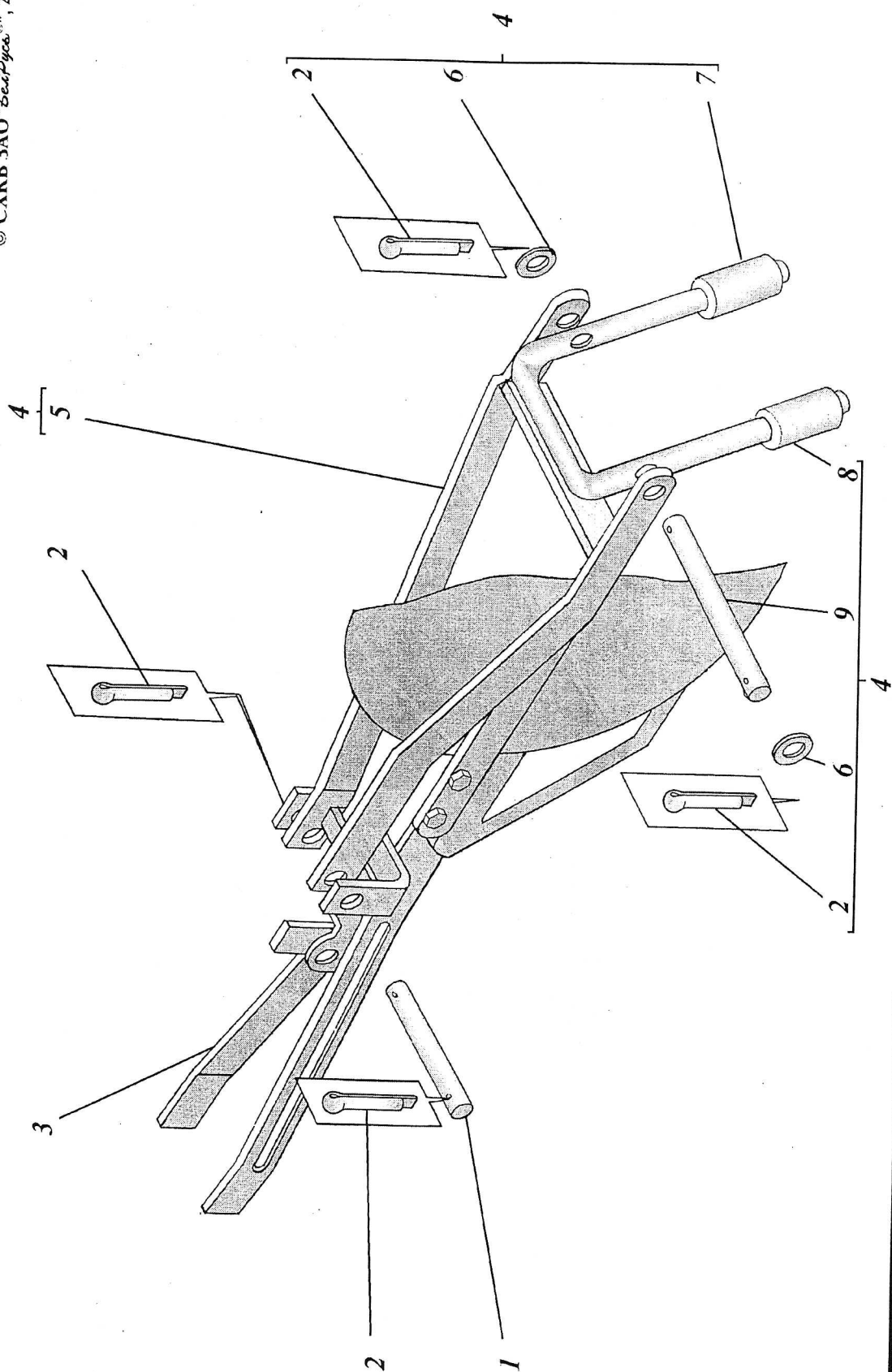
1	2	3	4	1	2	3	4
1	СЗЛ 00.210	Сошник	12	7	СЗЛ 00.104	Наральник	12
2	5х28.01.10	Заклепка	24	8	СЗЛ 00.423	Боковина	12
3	5х30.01.10	Заклепка	48	9	СЗЛ 00.408	Делитель	24
4	СЗЛ 00.103	Наральник	12	10	СЗЛ 00.422	Боковина	12
5	СЗЛ 00.421	Боковина	12	11	СЗЛ 00.419	Боковина	12
6	СЗЛ 00.230	Сошник	12				

РИС. 13

ЗАГОРТАЧ НАРАЛЬНИКОВЫЙ

1	2	3	4	1	2	3	4
1	С4.603.07	Ось	12	5	СЗГ 00.2200	Рамка	12
2	4х22.019	Шплинт	48	6	12х2.01.08.019	Шайба	24
3	СЗГ 00.100А-01 или	Поводок	12	7	СЗГ 00.149	Наральник	24
4	СЗГ 00.270В-01	Поводок	12	8	СЗГ 00.685	Скоба	12
	СЗГ 2220	Загортач в сборе	12	9	503.55.607	Ось	12

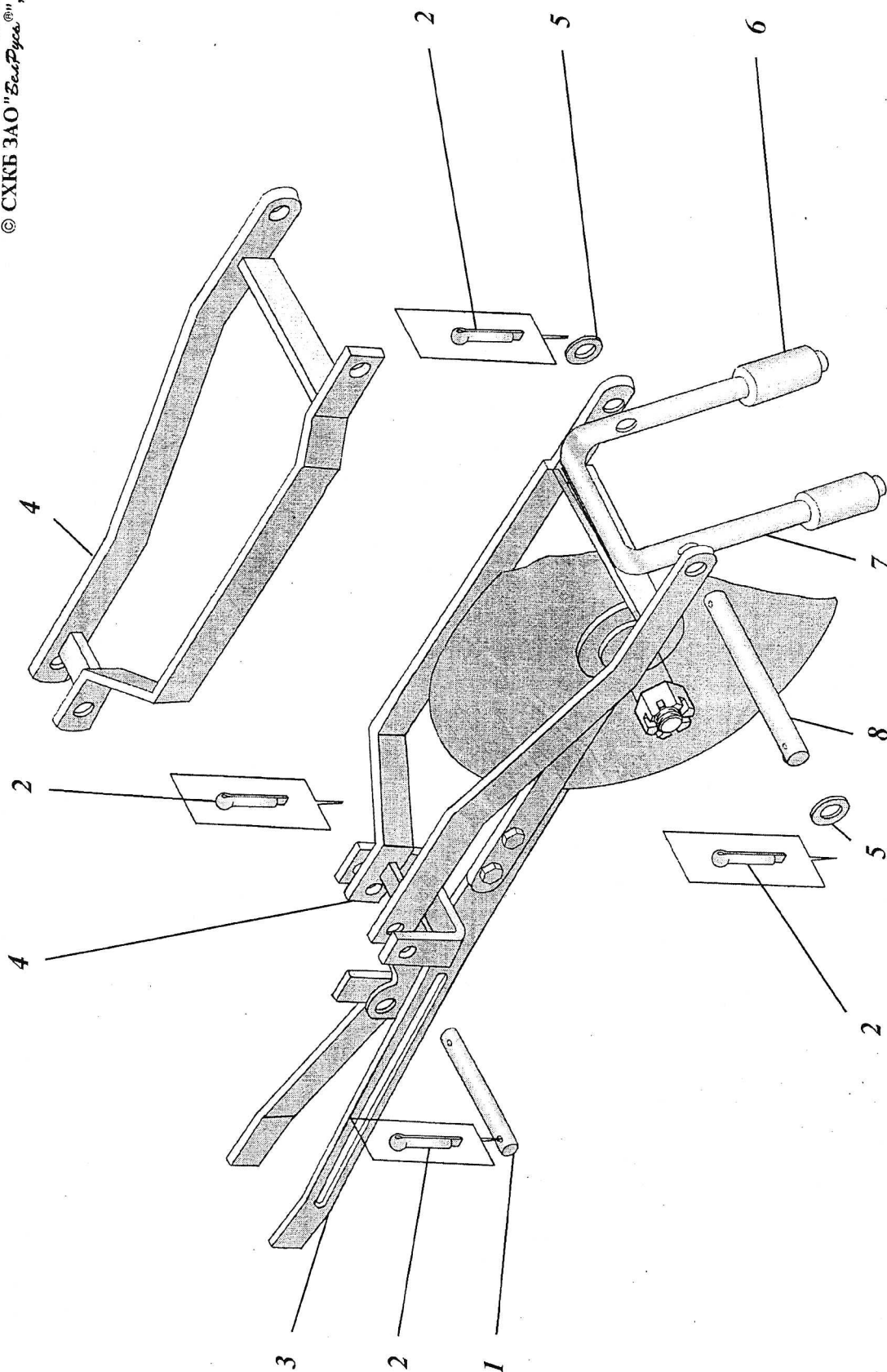
РИС. 14



СЗ-3,6А

Загортач наральниковый

Рис. 14



СЗ-3,6А

Загорточ сеелки СЗ-3,6А-01

Рис. 15

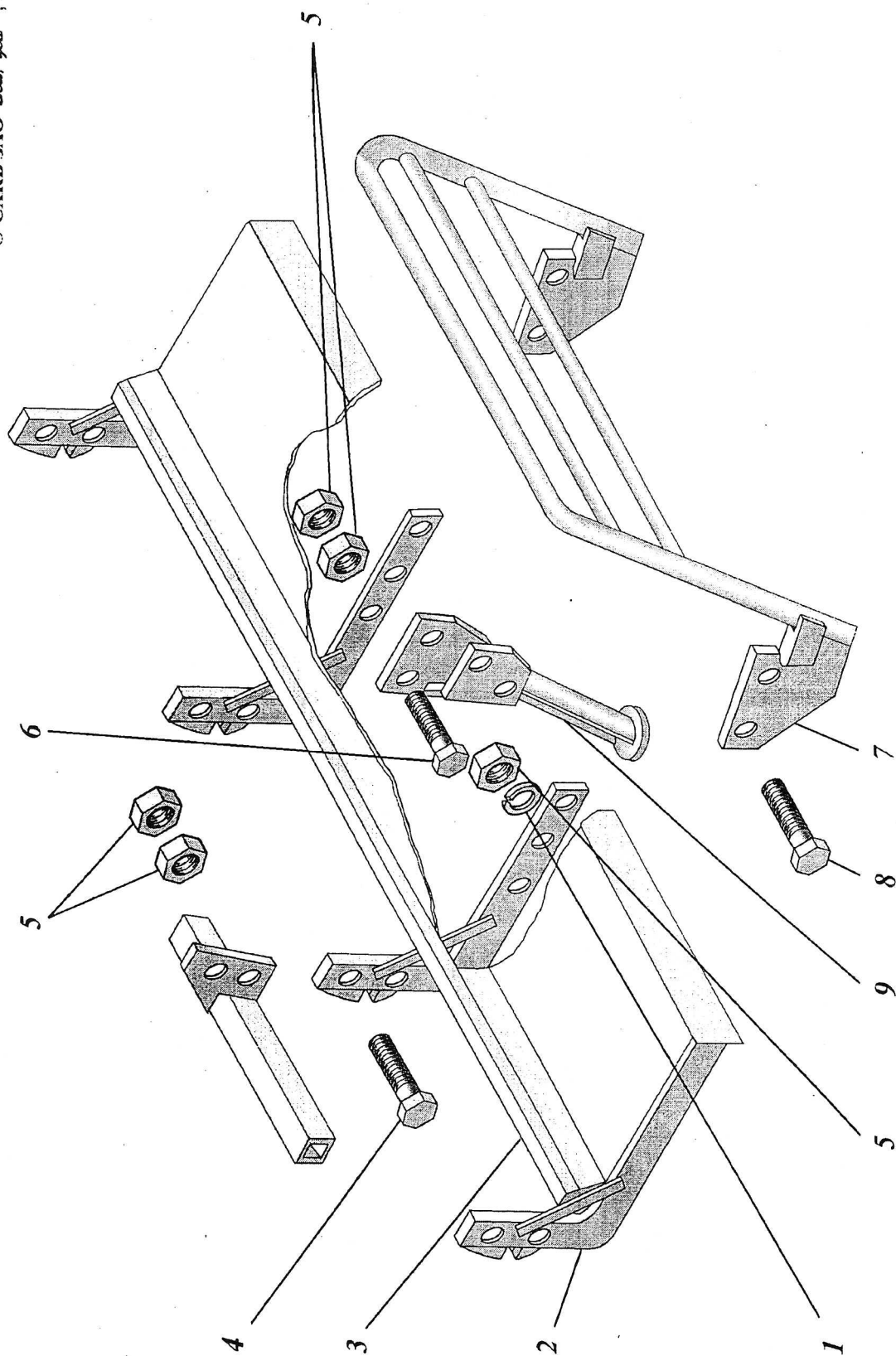


Рис. 16

Установка подножки

СЗ-3,6А

ЗАГОРТАЧ СЕЯЛКИ СЗ-3, 6А-01

1		2	3		4	1	2	3	4
1	С 4.603.07	Ось	12	5	12.01.10.019	Шайба			24
2	4х22.019	Шпринг	48	6	СЗГ 00.149	Наральник			24
3	СЗГ 00.270В-01	Поводок	12	7	СЗГ 00.685	Скоба			12
4	СЗГ 00.2200-01 или СЗГ 00.2200-02	Рамка	12	8	503.55.607	Ось			12

РИС. 15

УСТАНОВКА ПОДНОЖКИ

1		2	3	4	1	2	3	4
1	12.65Г.019	Шайба	2	6	М12-6дх45.58.019	Болт		2
2	СЗГ 00.718	Кронштейн	4	7	СЗГ 00.1460	Поручень		1
3	СЕТ 00.800	Подножка	1	8	М12-6дх40.58.019	Болт		2
4	М12-6дх30.66.019	Болт	8	9	СЕТ 00.410А	Подставка		1
5	М12-6Н.6.019	Гайка	24					

РИС. 16

КРЕПЛЕНИЕ ЦЕПНОГО ЗАГОРТАЧА

1		2	3	4	1	2	3	4
1	СЗГ 05.060	Загортач	1	7	М12-6Н.6.019	Гайка		4
2	СЗГ 05.702А	Удлинитель	2	8	СЗГ 00.1460	Поручень		1
3	СЗГ 05.070-01	Кронштейн	2	9	16.504-06	Планка		1
4	М12-6дх30.66.019	Болт	4	10	С21.507-02	Планка		4
5	СЗГ 00.718	Кронштейн	1	11	3М12х85х80/30.56.Ц9хр	Скоба		2
6	12Г.65Г.019	Шайба	4					

РИС. 17

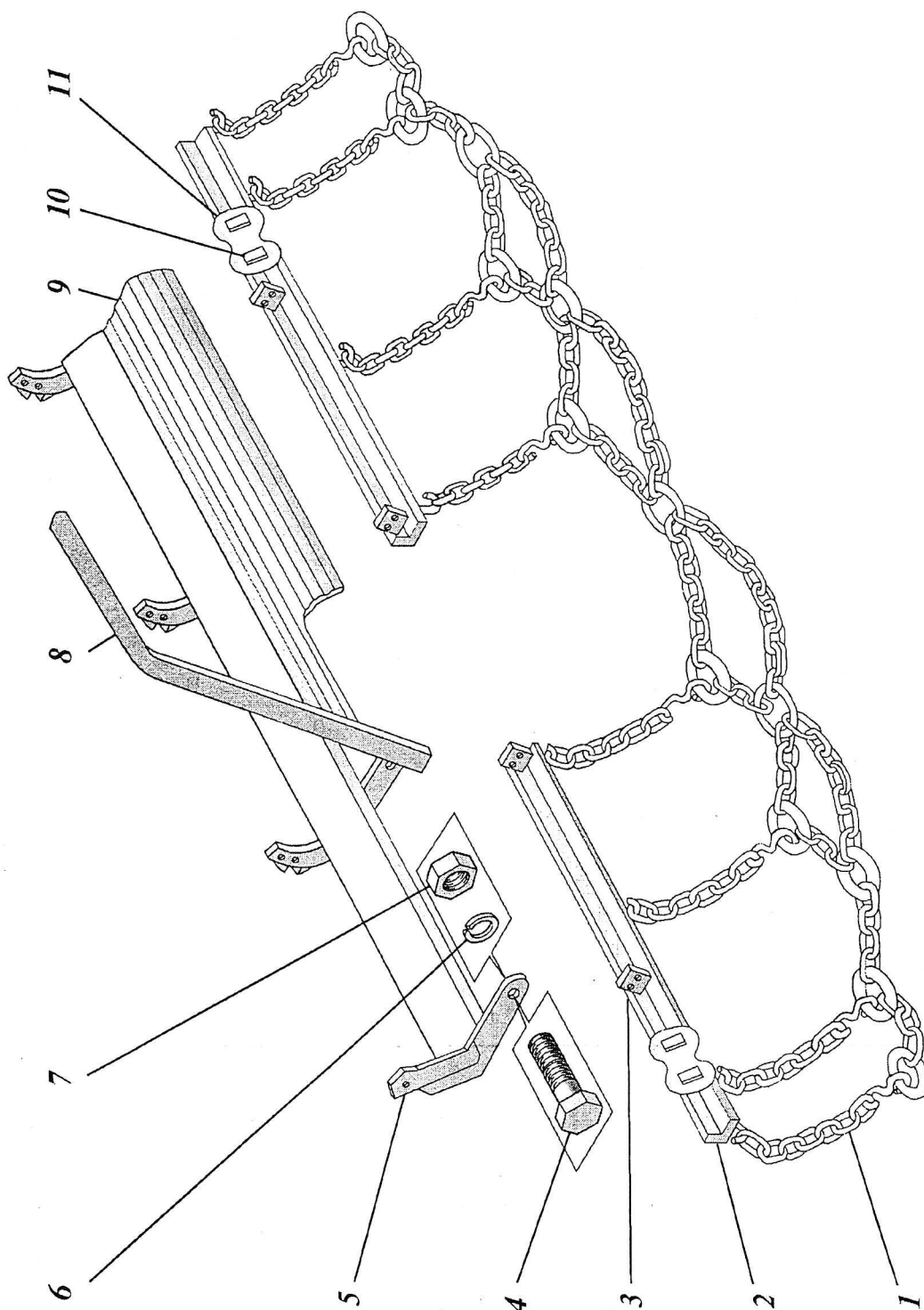


Рис. 17

Крепление цепного загортача

СЗ-3,6А

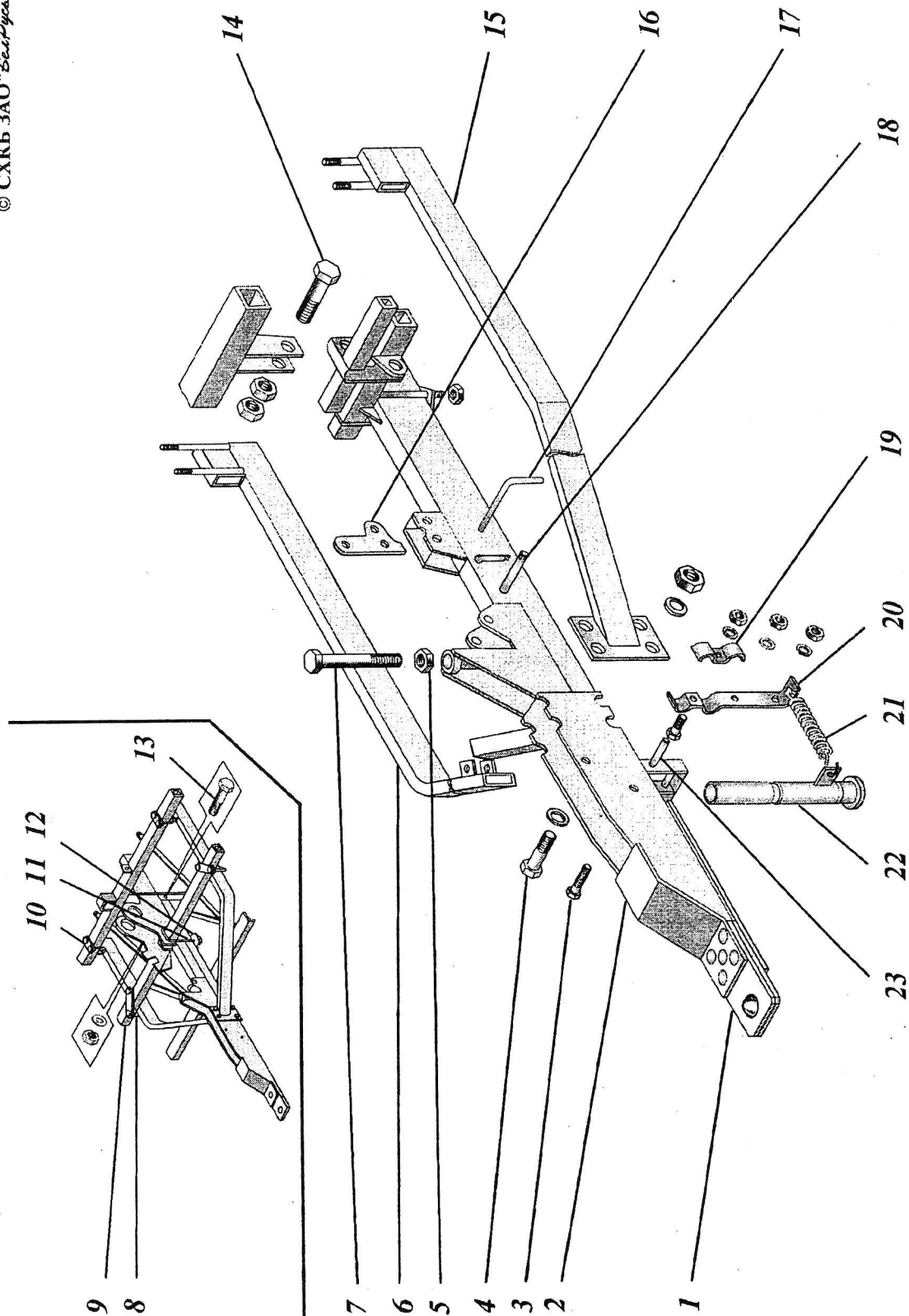


Рис. 18

Прицепное устройство сепки

СЗ-3,6А

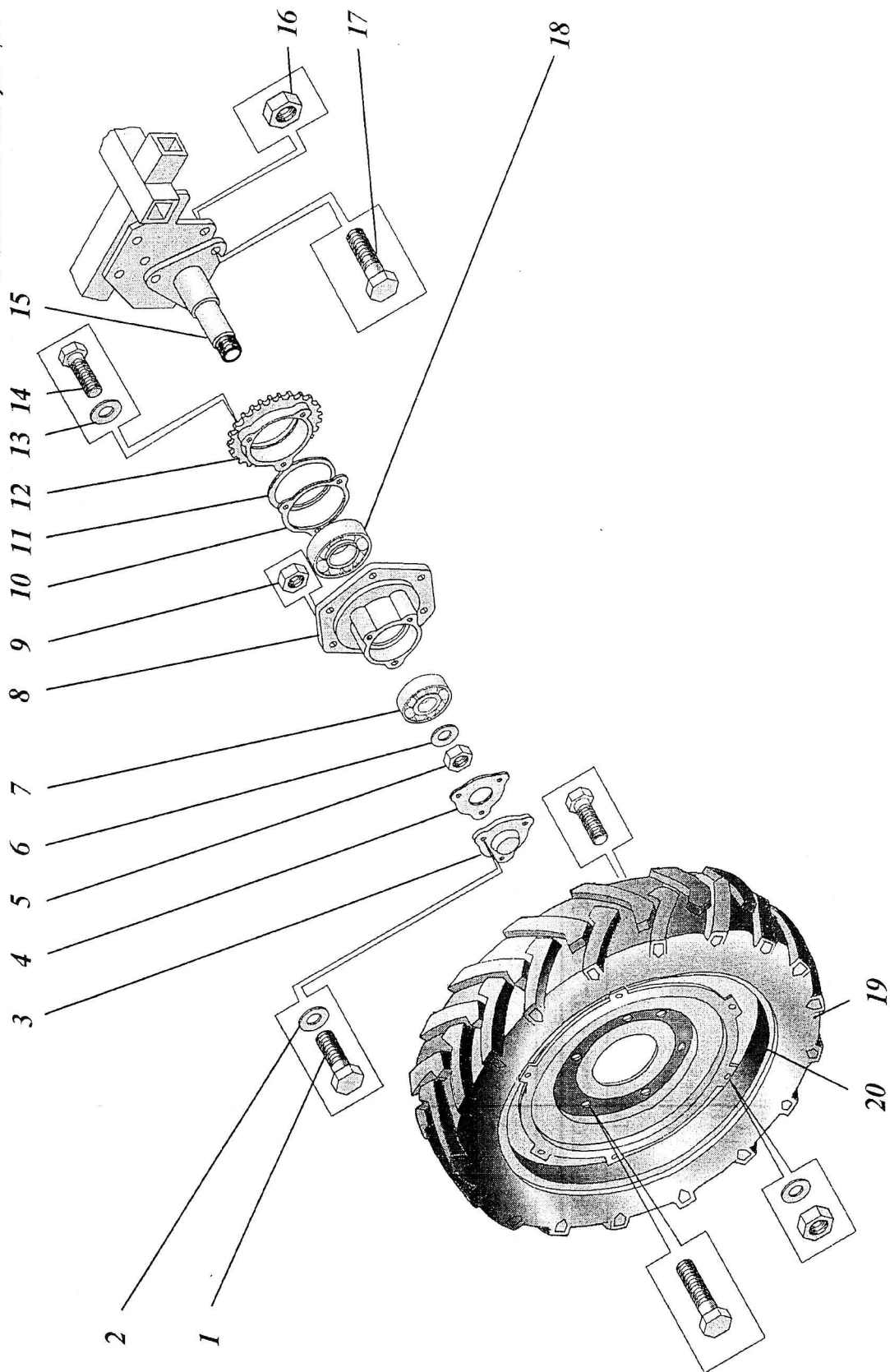


Рис. 19

Опорно-приводное колесо СЗГ 00.380

СЗ-3,6А

РИС. 18

ПРИЦЕПНОЕ УСТРОЙСТВО СЕЯЛКИ								рис 19
1		2		3		4		
1	СЗГ 00.1170	Прицеп	1	13	M16x6dx90.58	Болт	-	
2	СЗГ 00.1180-01	Сница	1	14	M16x90.58.019	Болт	-	
3	M10x30.58.019	Болт	-	15	СЗУ 00.200	Сница	1	
4	M16x45.58.019	Болт	-	16	СЗГ 00.480	Кронштейн	1	
5	M27-6H.6.019	Гайка	-	17	СЗГ 00.470	Штырь	1	
6	СЗУ 00.190	Сница	1	18	С 48.601	Ось	1	
7	СЗГ 00.619	Винт	1	19	СШП 00.516	Накладка	1	
8	M16x68x165/40 56Цхр	Скоба	2	20	СЗГ 00.546	Подставка	1	
9	С 21.505	Планка	2	21	552.7.008	Пружина	1	
10	С 21.552-02	Планка	2	22	СЗГ 00.1650-01	Подставка	1	
11	2M16x84x210/40	Скоба	2	23	С 4.605-01	Штырь	1	
12	56Цхр	Планка	2					
	С 21.505-01							

РИС. 19

ОПОРНО-ПРИВОДНОЕ КОЛЕСО СЗГ 00.380								рис. 20
1	2	3	4	1	2	3	4	
1	M10x30	Болт Шайба Крышка Прокладка Гайка Шайба Подшипник Ступица Гайка Прокладка Кольцо	6	12	СЗГ 00.123	Звездочка z=16,t31,75 Шайба Болт Ось колеса Ось колеса Гайка Болт Подшипник Шина Обод колеса в сборе	2	
2	10Т65Г		6	13	12Т65Г		6	
3	Н 080.11.002		2	14	M12x55		6	
4	Н 080.07.003		2	15	СЗГ 00.671 или		2	
5	M24x2		2	16	СЗГ 00.390		2	
6	Н 080.11.004		2	17	СЗГ 00.633		6	
7	7208А		2	18	M16x1.5x35		6	
8	Н 080.11.001		2	19	7210А		2	
9	M16x1.5		12	20	9.5-32		2	
10	Н 080.11.003		2		14.34.012		2	
11	СП 71-54-6		2					

РИС. 20

МЕХАНИЗМ ПЕРЕДАЧ СУПА 00.1120															
1		2		3		4		1		2		3		4	
1	СУПА 00.208	Рукоятка		1		1		8	СУПА 00.1240		Блок		1		
2	СУПА 00.500	Крышка		1		1		9	СУПА 00.1230		Блок		1		
3	СУПА 00.645	Вал		1		1		10	СУПА 00.648		Стяжка		2		
4	СУПА 00.016	Ролик		1		1		11	СУПА 00.646		Вал		1		
5	СУПА 00.4015	Кронштейн		1		1		12	СУПА 00.041		Боковина		1		
6	СУПА 00.039	Боковина		1		1		13	80204		Подшипник		4		
7	ПР-15,875-2270-2	Цепь (47 звеньев)		1											

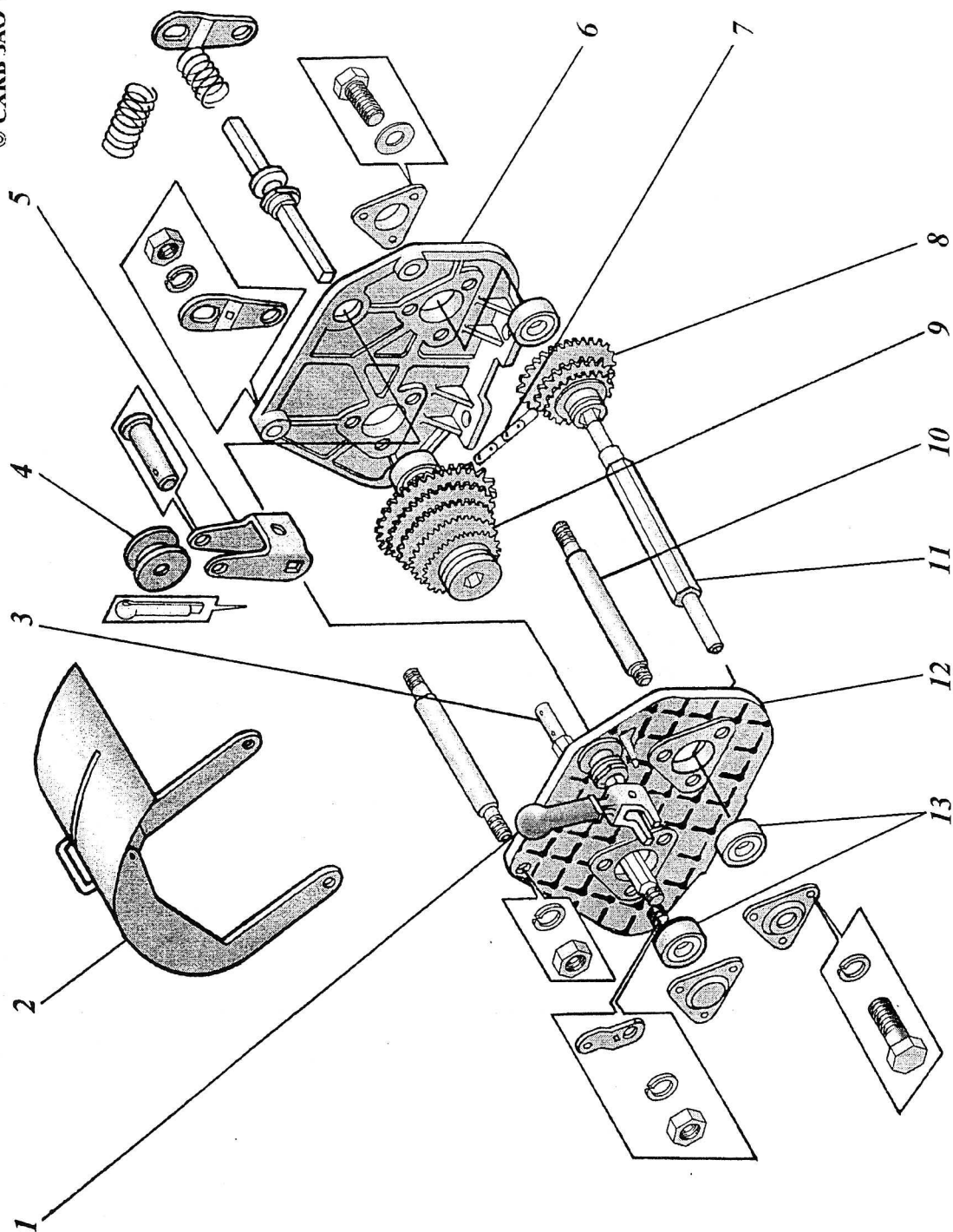


Рис. 20

Механизм передач 00.1120

СЗ-3,6А

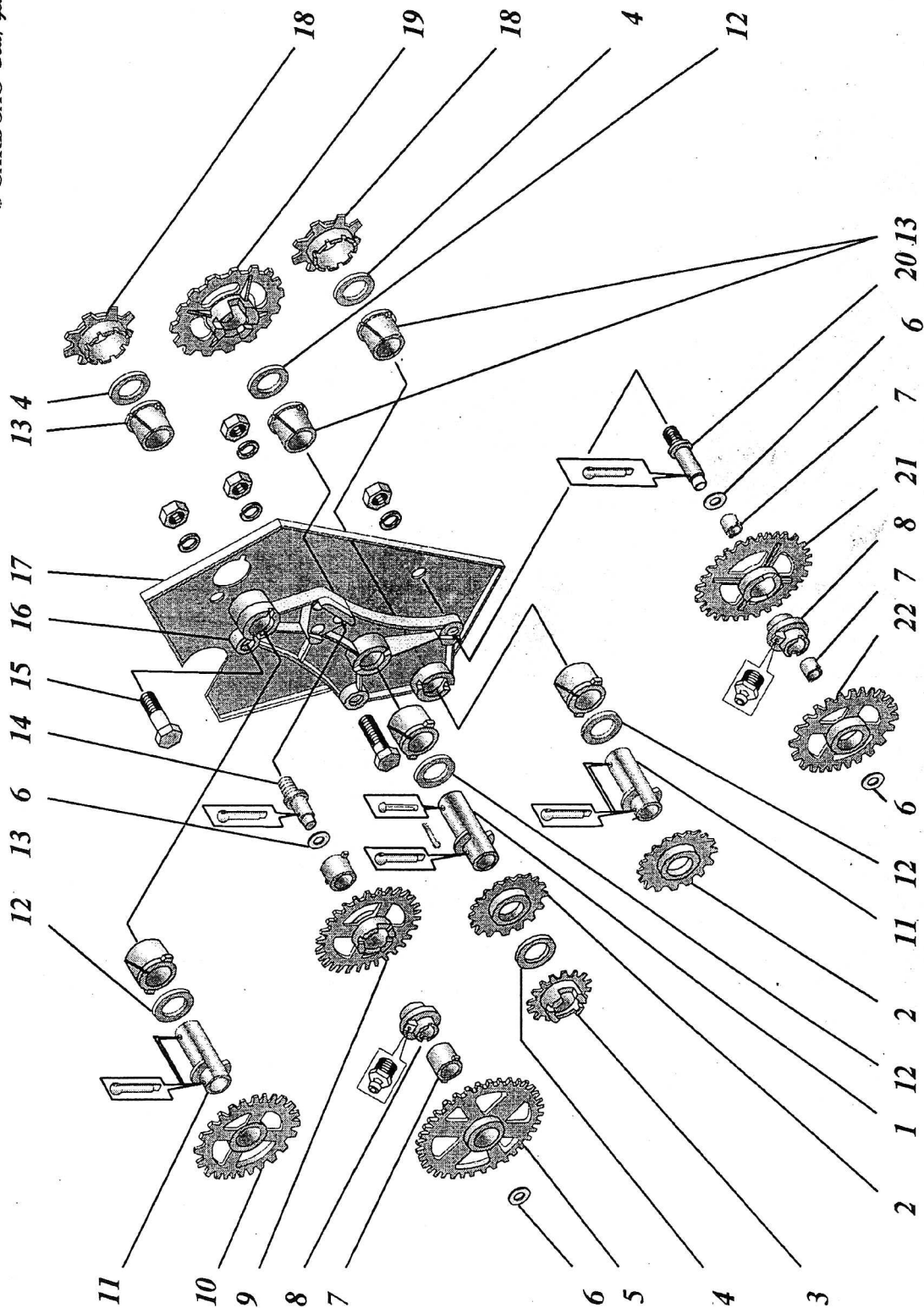
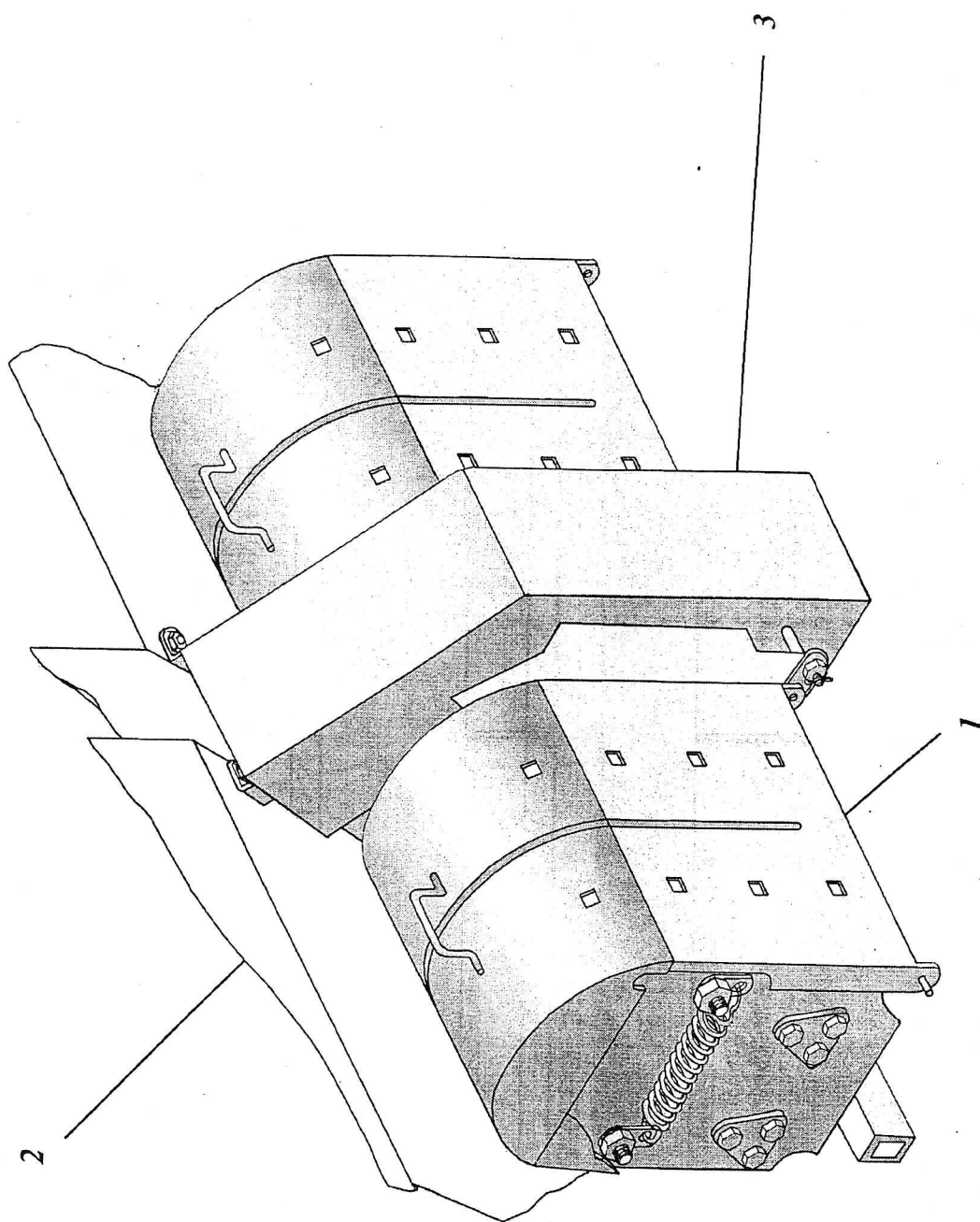


Рис. 21

Редуктор СЗГ 00.070

СЗ-3,6А



СЗ-3,6А

Установка щитков механизма передач

Рис. 22

РЕДУКТОР СЗГ 00.070

РИС. 21

1	2	3	4	1	2	3	4
1	СЗГ 00.206	Втулка		12	С80.407-06	Шайба	
2	СЗГ 00.121	Колесо зубчатое 17		13	СЗГ 00.002	Втулка	
3	СУВ 104А	Колесо зубчатое 15		14	СЗГ 00.665	Ось	
4	36x1.01.10.019	Шайба		15	M12-6gx45.66.019	Болт	
5	СУП 103В z=35	Зубчатка		16	СЗГ 00.101	Рамка	
6	22x2.01.10.019	Шайба		17	СЗГ 00.474	Косынка	
7	СТЮ 00.003	Втулка		18	СЗГ 00.211 z=8	Звездочка	
8	СЗГ 00.118	Втулка		19	31.75x8x35	Звездочка	
9	СУЛ 102Б	Колесо зубчатое 32		20	СУК 00.213	Ось	
10	СУЛ 109А	Колесо зубчатое 25		21	СЗГ 00.639	Колесо зубчатое 32	
11	СЗГ 00.122	Втулка		22	СЗГ 00.116	Колесо зубчатое 25	

УСТАНОВКА ШИТКОВ МЕХАНИЗМА ПЕРЕДАЧ

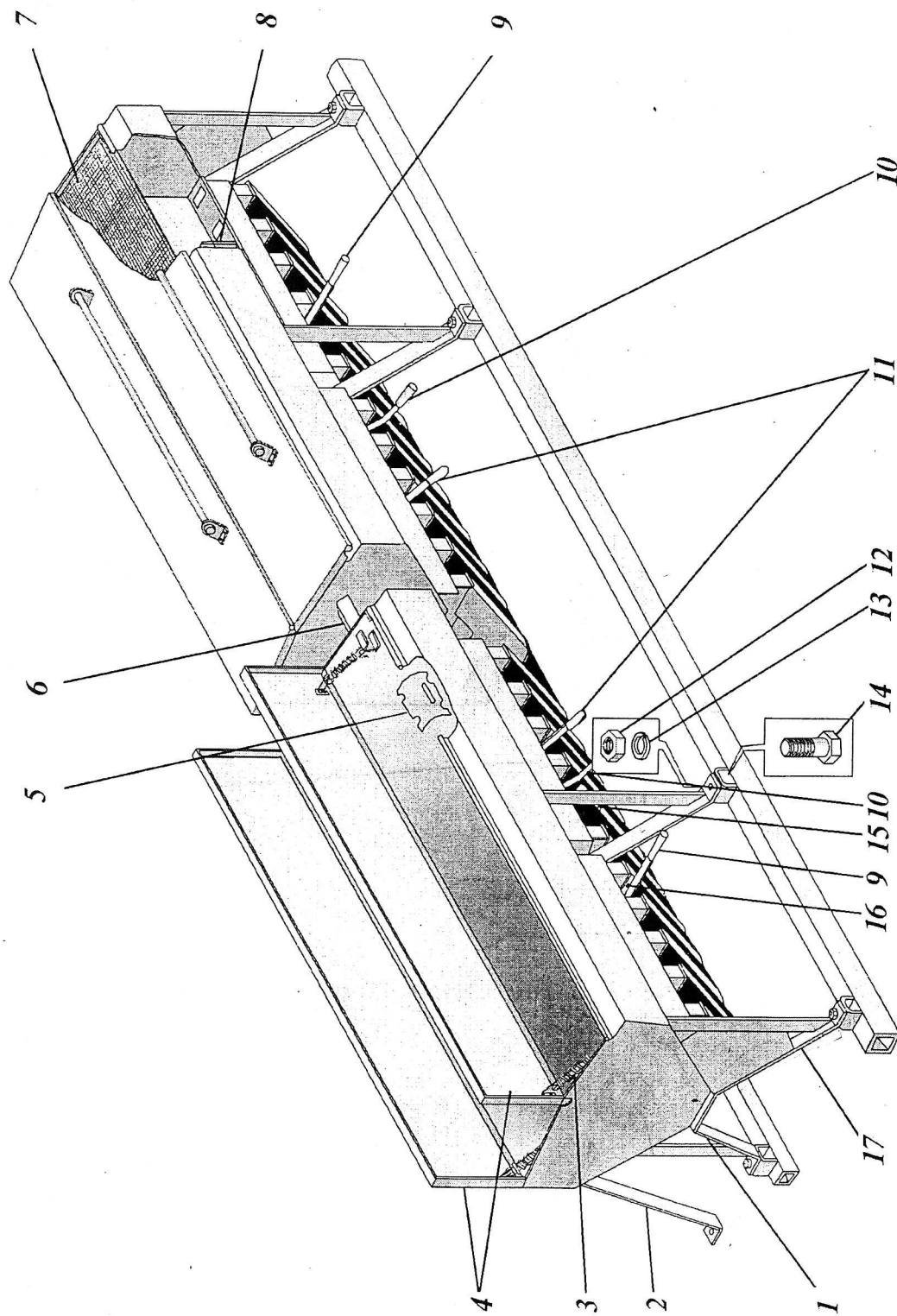
РИС. 22

1	2	3	4	1	2	3	4
1	СУПА 00.500	Крышка	2	3	СЗГ 00.570-01	Щиток	
2	СЗГ 00.1840А	Ящик зернотуковый	2				1

ЯЩИК ЗЕРНОТУКОВЫЙ

РИС. 23

1	2	3	4	1	2	3	4
1	СЗГ 00.930	Ножка	2	11	СЗГ 00.1590	Рычаг	1
2	СЗГ 00.705	Подставка	2		СЗГ 00.1440 или	Рычаг	1
3	СГЖ 8-5А	Защелка	8	12	СЗГ 00.1230	Рычаг	1
4	СЗГ 00.160	Крышка	4	13	M12-6H.6.019	Гайка	8
5	СУК 00.431А	Заслонка	2	14	12Т.65Г.019	Шайба	8
6	СЗГ 00.970	Бок	4	15	M12-6gx40.66.019	Болт	8
7	СЗГ 00.2560	Сошка	4	16	СЗГ 00.2440	Ручка	1
8	СЗГ 00.4127	Перегородка	2	17	СШЕ 00.201А	Циферблат	2
9	СЗХ 00680	Рычаг	2		СЗГ 00.950-01	Ножка	2
10	СЗК 00.220 или	Рычаг	1				



СЗ-3,6А

Ящик зернотуковый

Рис. 23

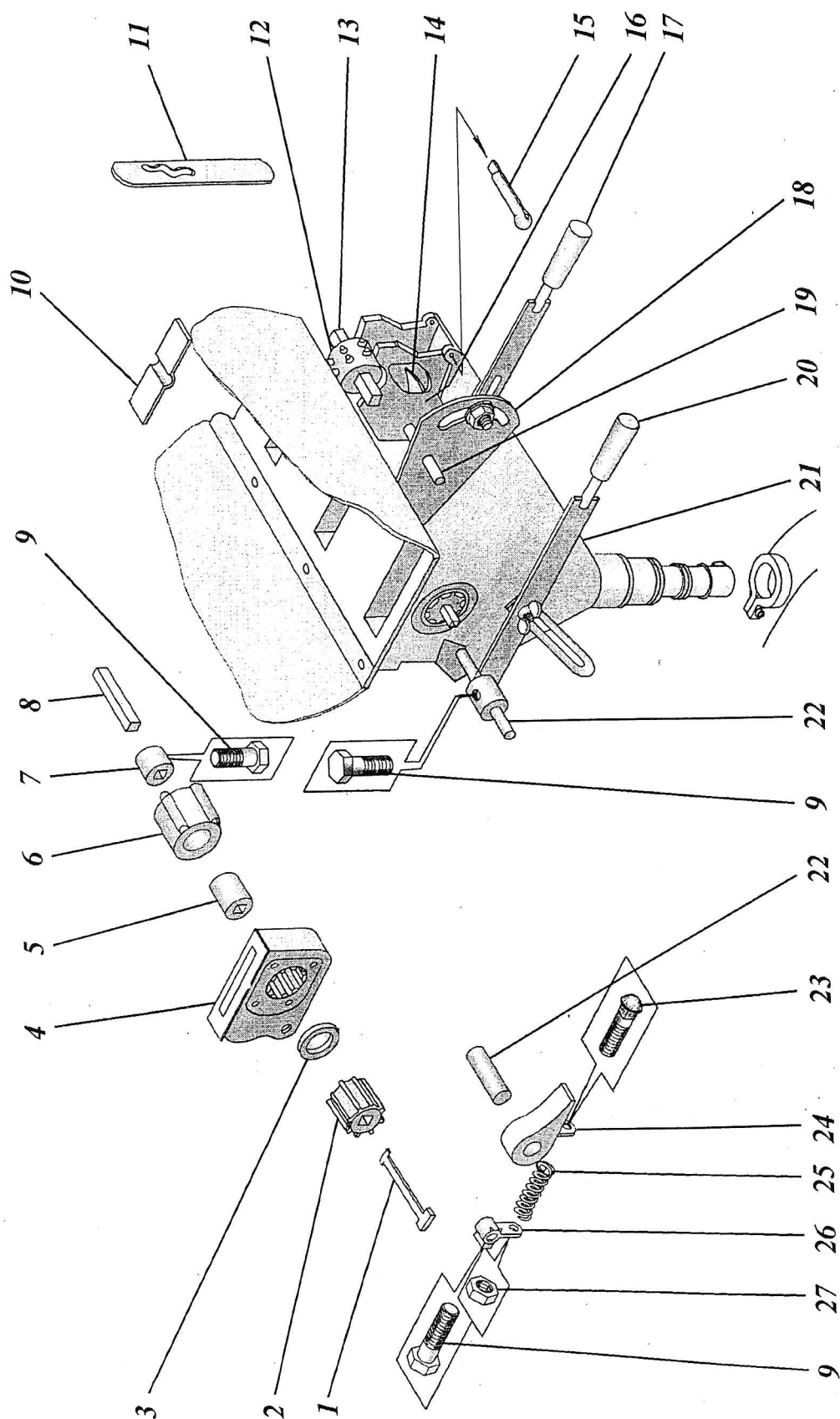


Рис. 24

Зерновой и туковый высевающие аппараты

СЗ-3,6А

ЗЕРНОВОЙ И ТУКОВОЙ ВЫСЕИВАЮЩИЕ АППАРАТЫ

Рис. 24

1	2	3	4	1	2	3	4
1	Н 108.01.601	Шпонка	24	15	5х63.019	Шпунт	24
2	Н 108.05.002	Катушка	24	16	СЗГ 00.750	Корпус	24
3	Н 108.05.406	Шайба	24	17	СЗГ 00.1230	Рычаг	2
4	Н 108.05.010	Корпус	24	18	СЗГ 00.4141	Сектор	2
5	Н 108.05.001	Хвостовик	24	19	СЗГ 00.604Б	Вал	2
6	Н 108.05.001	Муфта	24	20	СЗГ 00.674	Вал	2
7	Н 108.05.003	Кольцо	24	21	СЗК 00.220	Вал	2
8	СЗГ 00.683	Вал	2	22	Н 127.01.010 или Н 127.01.002	Рычаг	24
9	М8.6х20.48.019	Болт	50	23	СЗГ 00.606 или	Воронка	24
10	СЗГ 00.150А	Заслонка	24	24	СЗГ 00.609	Вал	2
11	СЗГ 00.4066	Задвижка	24	25	М8х50.58.019	Болт	24
12	СЗГ 00.018 или	Катушка	24	26	Н108.01.006	Клапан	24
13	СЗГ 00.134	Катушка	24	27	Н108.01.601	Пружина	24
14	СЗГ 00.684	Вал правый	1		Н108.01.202	Вставка	24
	СЗГ 00.684-01	Вал левый	1		М8-6Н.6.019	Гайка	24
	СВК 00.102	Кран	24				

СХЕМА ПРИВОДА НА ВАЛЫ ЗЕРНОВЫХ И ТУКОВЫХ АППАРАТОВ

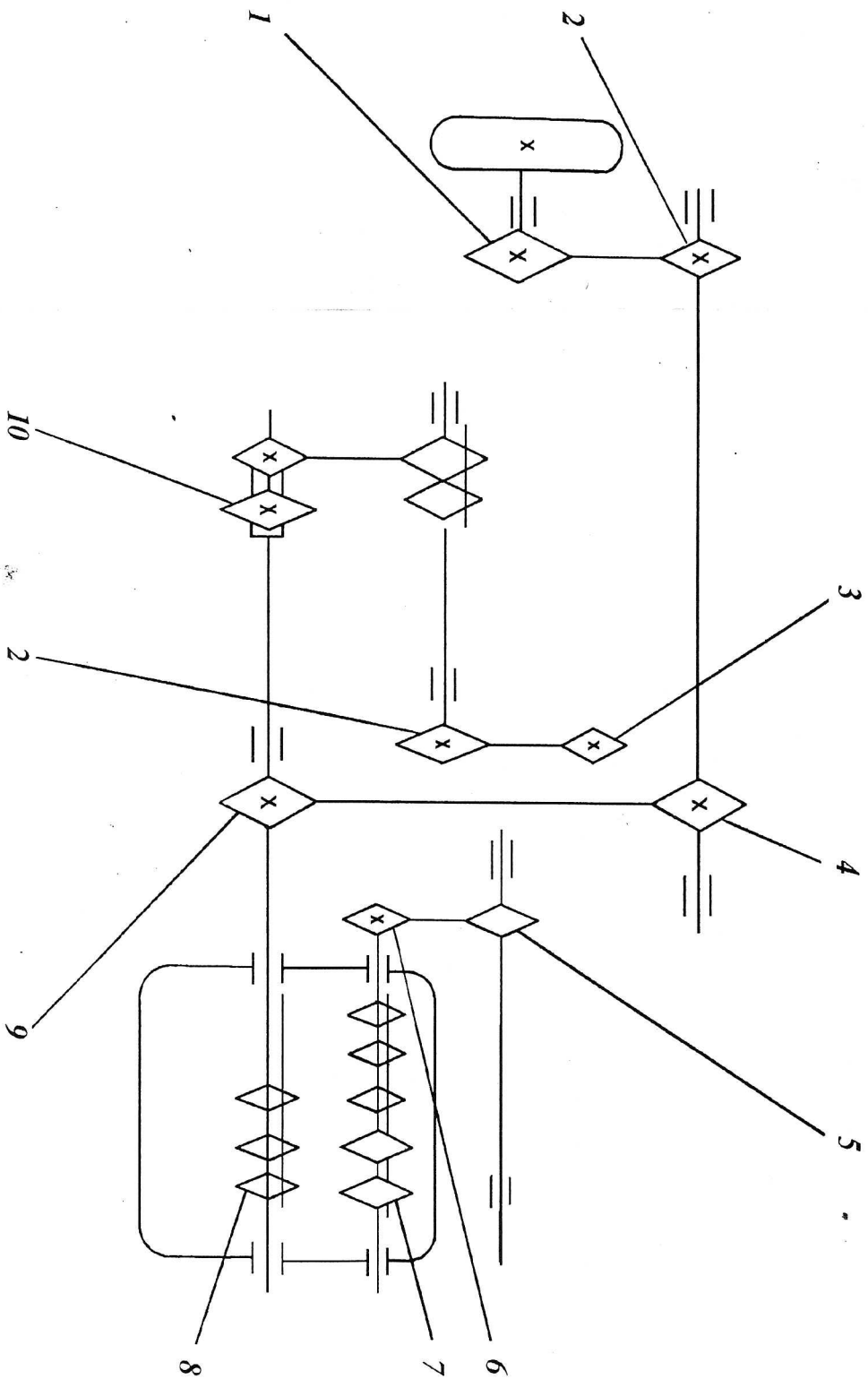
Рис. 25

1	2	3	4	1	2	3	4
1	СЗГ 00.123	Звездочка z=16	1	6	ССГ 00.102-02	Звездочка z=12	1
2	СЗГ 00.117	Звездочка z=14	2	7	СУПА 00.1230	Блок звездочек z1=26, z2=23, z3=12, z4=19, z5=13, t=15,875	2
3	СЗГ 00.204-01	Звездочка z=10	1	8	СУПА 00.1240	Блок звездочек z1=21, z2=19, z3=12, t=15,875	2
4	СЗГ 00.104	Звездочка z=9	1	9	СЗГ 00.146-01	Звездочка z=22	1
5	СЗГ 00.146	Звездочка z=22	1	10	ЭССГ 00.2210	Блок (z=12; z=26)	2

УСТАНОВКА ШИТКОВ ТУКОВЫХ ВЫСЕИВАЮЩИХ АППАРАТОВ

Рис. 26

1	2	3	4	1	2	3	4
1	СЕТ 00.570	Шиток	2	6	СЕТ 00.580	Шиток	2
2	СЗГ 00.750	Корпус	24	7	СЕТ 00.600	Ручка	4
3	СЕТ 00.465	Держатель	24	8	М8-6Н.6.019	Гайка	4
4	СЗГ 00.429	Лоток	24	9	Н 040.07.618	Пружина	2
5	5х50.019	Шпунт	24				



СЗ-3,6А

Схема привода на валы зерновых и грузовых аппаратов

Рис. 25

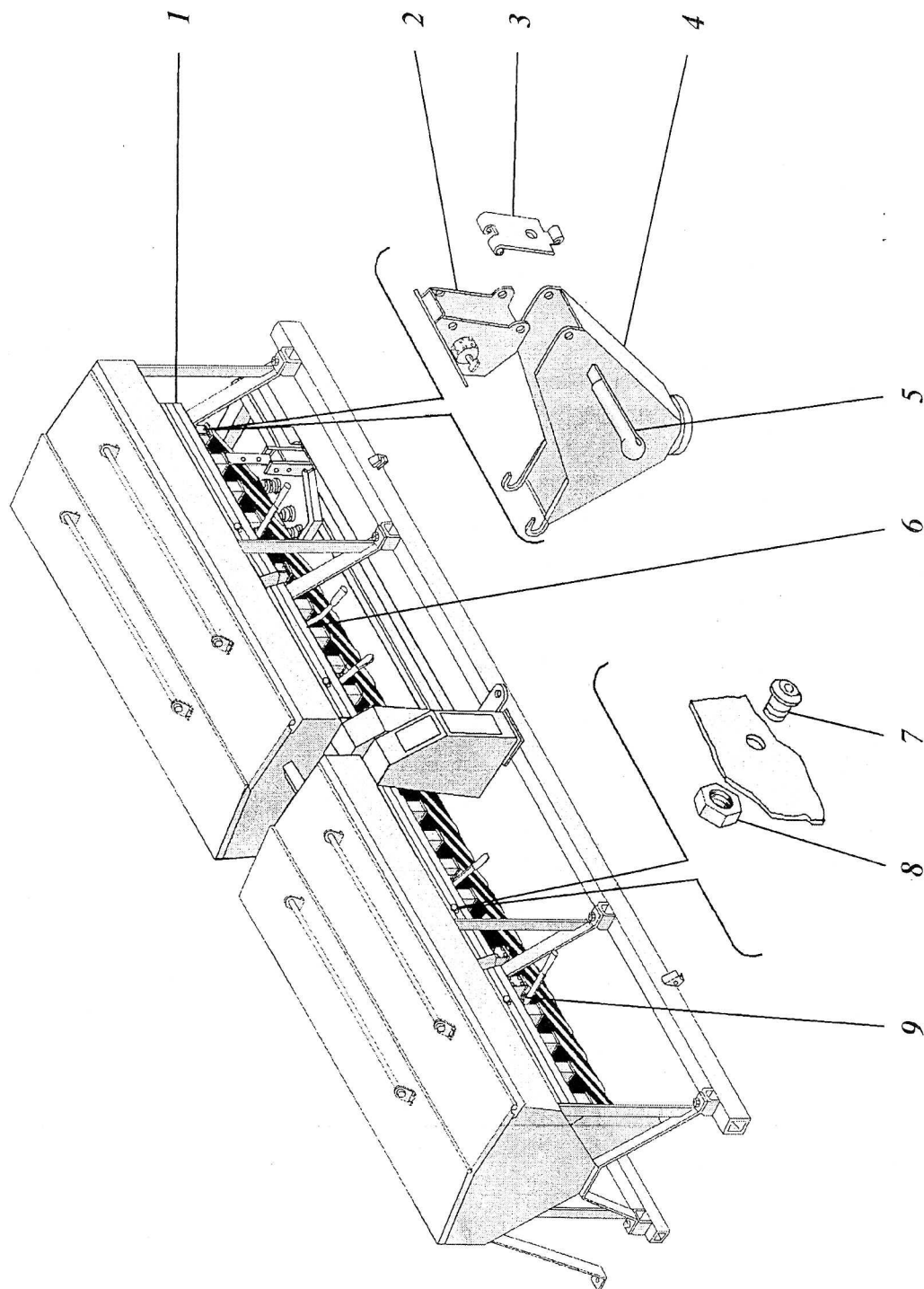
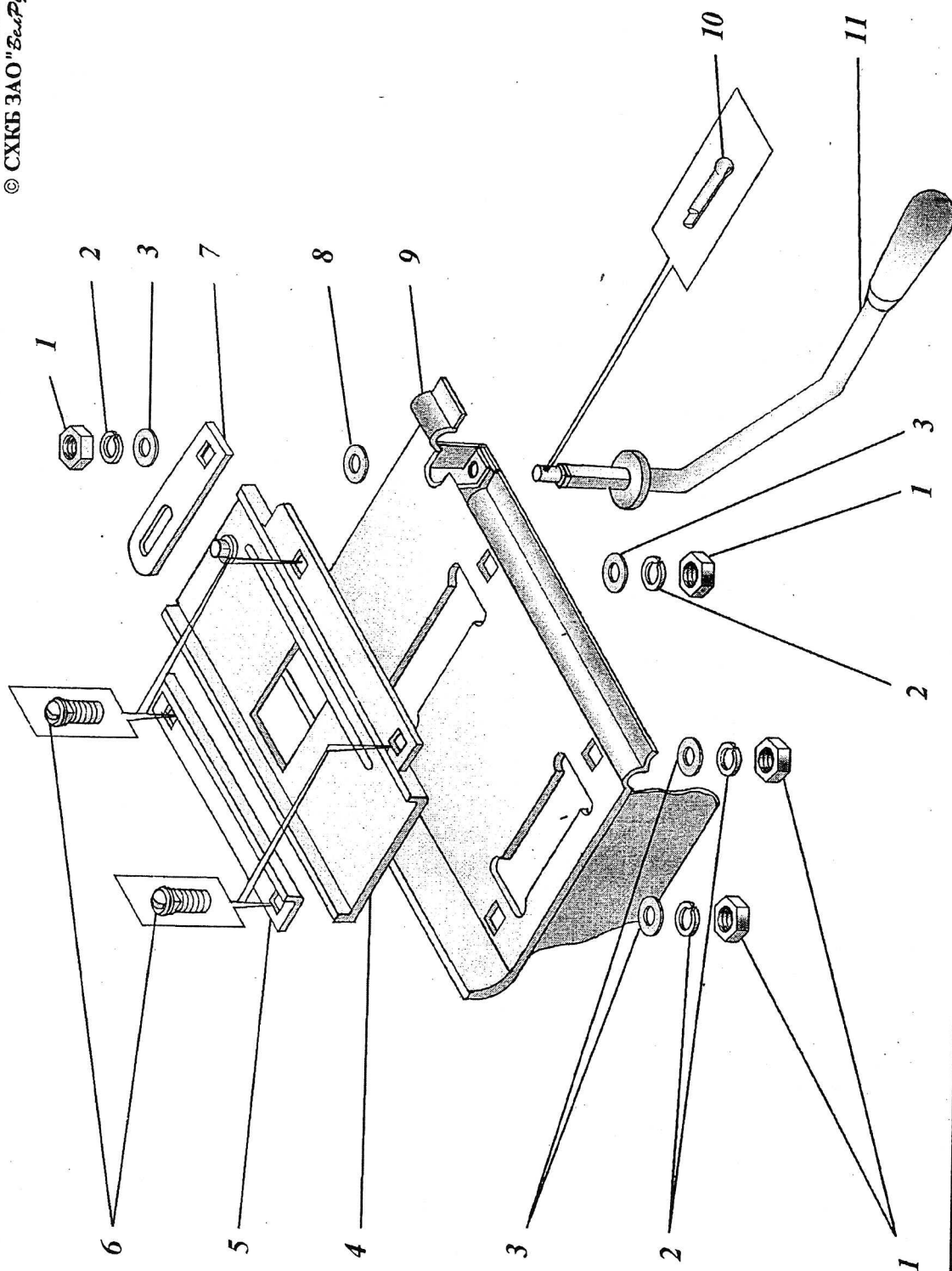


Рис. 26

Установка щитков туковывсевающих аппаратов

СЗ-3,6А



СЗ-3,6А

Устройство для перекрытия зерновых аппаратов

Рис. 27

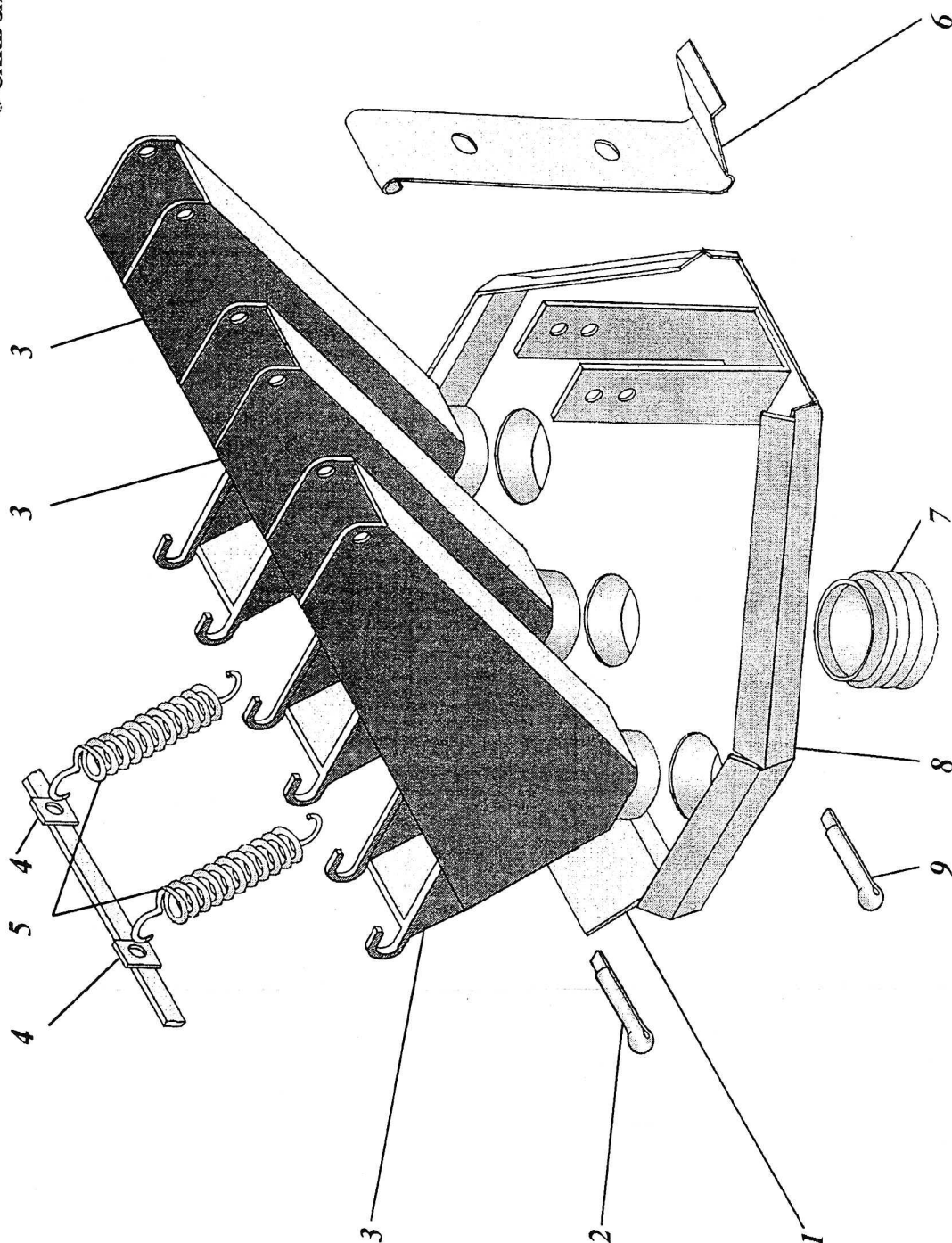


Рис. 28

Установка пробоотборника на зернотуковый ящик

СЗ-3,6А

УСТРОЙСТВО ДЛЯ ПЕРЕКРЫТИЯ ЗЕРНОВЫХ АППАРАТОВ

РИС. 27

1	2	3	4	1	2	3	4
1	M8-6H-.6.019	Гайка	50	6	M8xx16.58.019	Болт	48
2	8.65Г.019	Шайба	50	7	СЗГ 00.4157	Водило	2
3	8x1.4.01.10.019	Шайба	50	8	С 80.403-01	Шайба	2
4	СЗГ 00.1930	Задвижка	1	9	СЗГ 00.1920	Дно	2
5	СЗГ 00.1930-01	Задвижка	1	10	3.2x19.019	Шрлинг	2
	СЗГ 00.4133	Направляющая	2	11	СЗГ 00.1910	Ручка	2

УСТАНОВКА ПРОБООТВОРНИКА НА ЗЕРНОТУКОВЫЙ ЯЩИК

РИС. 28

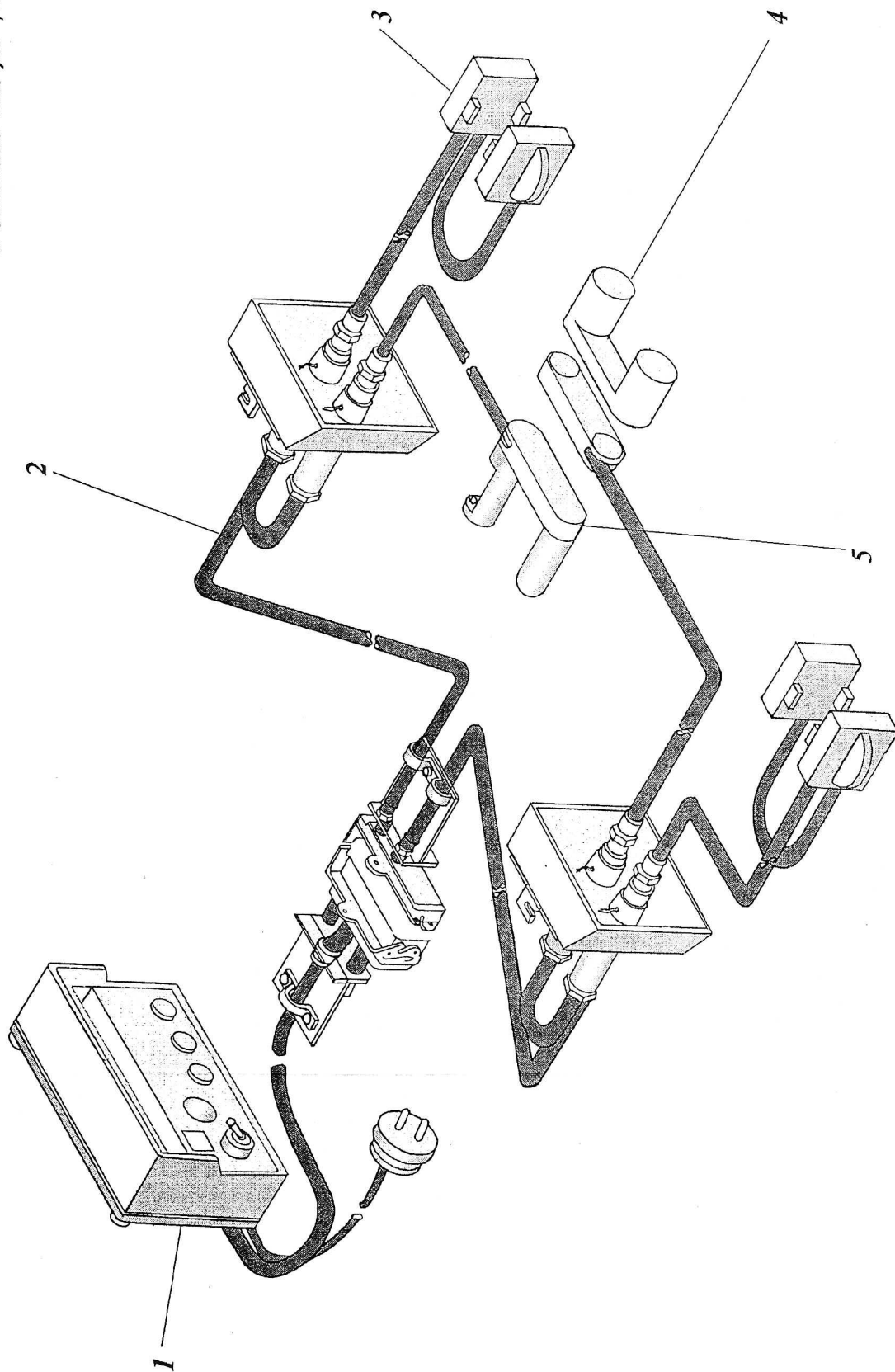
1	2	3	4	1	2	3	4
1	СЗГ 00.4124	Крышка	1	6	СЗГ 00.4125	Крючок	1
2	5ч63.019	Шплинт	1	7	30x350	Трубка	1
3	Н 127.14.002	Воронка	12	8	СЗГ 00.1750	Лоток	1
4	СЗГ 00.4126	Скоба	2	9	6.3x50.019	Шплинт	1
5	552.7.003	Пружина	2				

УНИФИЦИРОВАННАЯ СИСТЕМА КОНТРОЛЯ 155.111.040-15

СХЕМА СОЕДИНЕНИЙ

РИС. 29

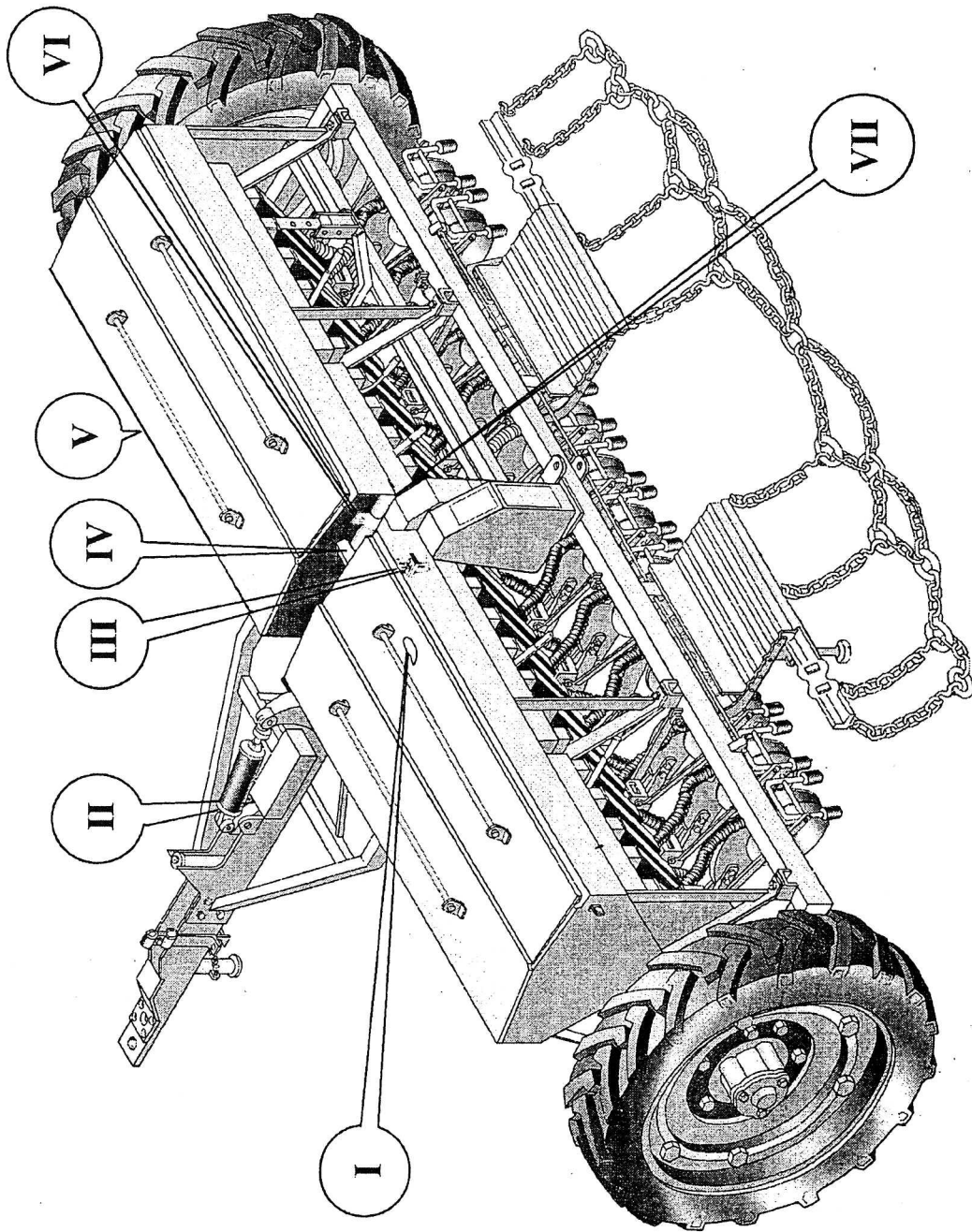
1	2	3	4	1	2	3	4
1	152.390.061	Пульт		4	158.057.044	Чехол защитный	
2	156.664.336	Кабель		5	151.183.020	Датчик уровня	
3	155.183.025	Датчик высева					



Унифицированная система контроля
151.111.040-15 схема соединений

Рис. 29

СЗ-3,6А



УСК 151.111.040-15
Общий вид

Рис. 30

СЗ-3,6А

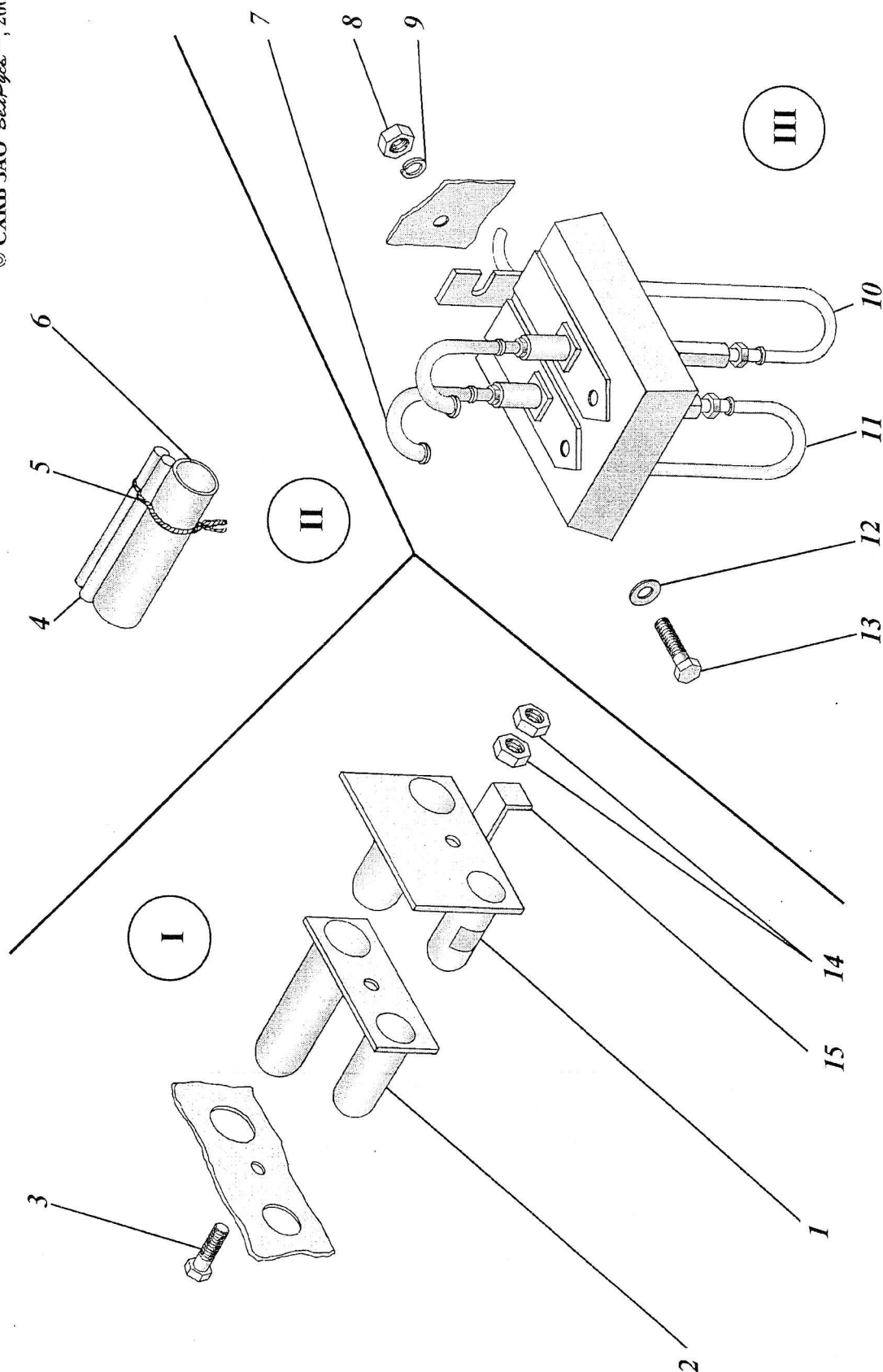


Рис. 31

Схема монтажа УСК 151.111.040-15

С3-3,6А

Сеялка С3-3,6А

45

СХЕМА МОНТАЖА УСК 151.111.040-15

РИС. 31

1	2	3	4	1	2	3	4
1	155.183.020	Датчик уровня	1	9	8Т.65Г.019	Шайба	1
2	158.057.044	Чехол защитный	1	10		Кабель датчика уровня	1
3	М6х14.58.019	Болт	1	11		Кабель датчика высева	1
4	156.644.336	Кабель	1	12	8.01.019	Шайба	1
5	СЗГ 19.002	Поясок монтажный	1	13	М8-6дх20.58.019	Болт	1
6		Рукав высокого давления	1	14	М6-6Н.6.019	Гайка	2
7		Кронштейн кабеля	1	15	Н 126.11.409	Планка	1
8	М8-6Н.6.019	Гайка	1				

СХЕМА МОНТАЖА УСК 151.111.040-15

РИС. 32

1	2	3	4	1	2	3	4
1	Н 127.14.002	Воронка	12	6	155.183.020	Датчик уровня	1
2	156.644.336	Кабель	1	7	Н 126.11.409	Планка	1
3	СЗГ 00.002	Поясок монтажный	1	8		Кабель датчика высева	1
4	М6-6Н.6.019	Гайка	2	9	СУПА 00.4028	Скоба	1
5	М6х14.58.019	Болт	1	10	155.183.025	Датчик высева	2

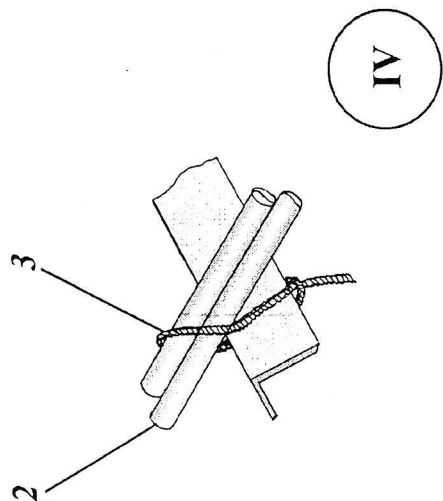
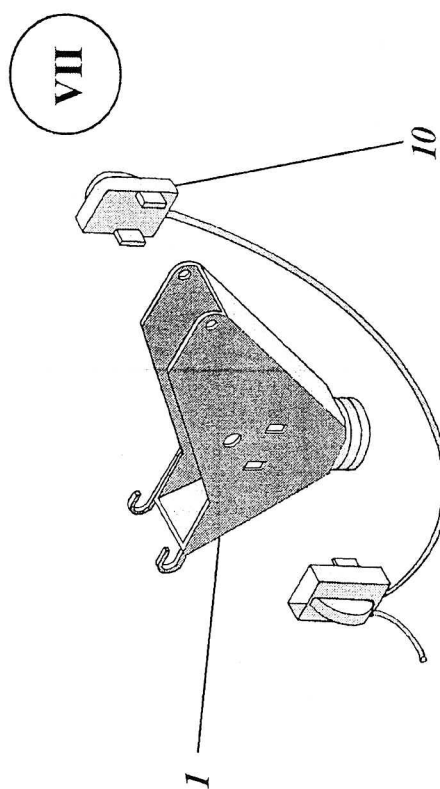
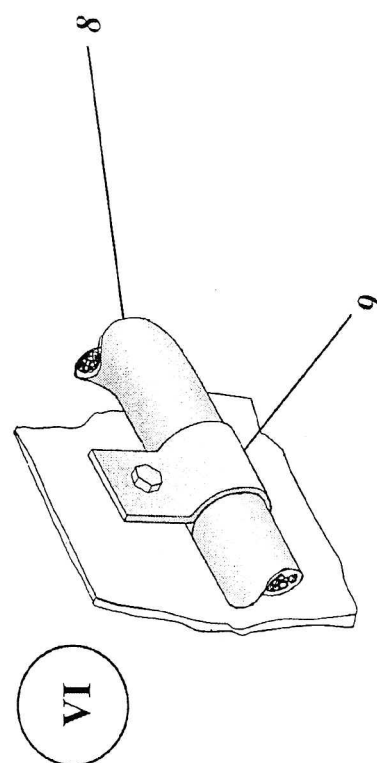
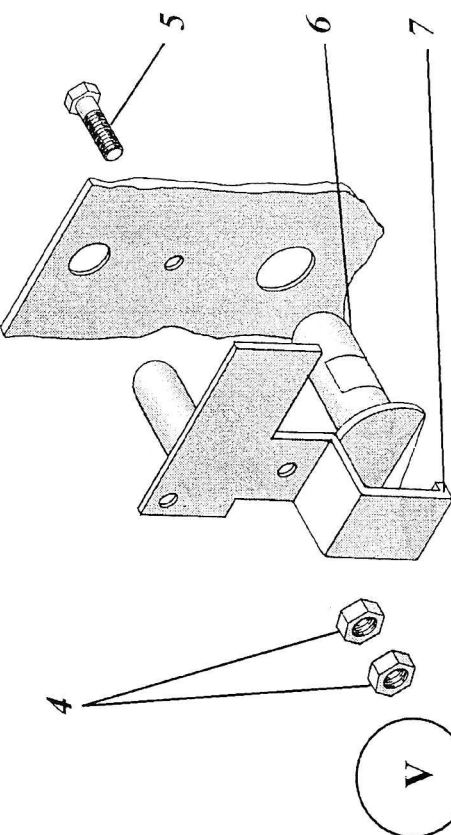


Рис. 32

Схема монтажа УСК 151.111.040-15

СЗ-3,6А

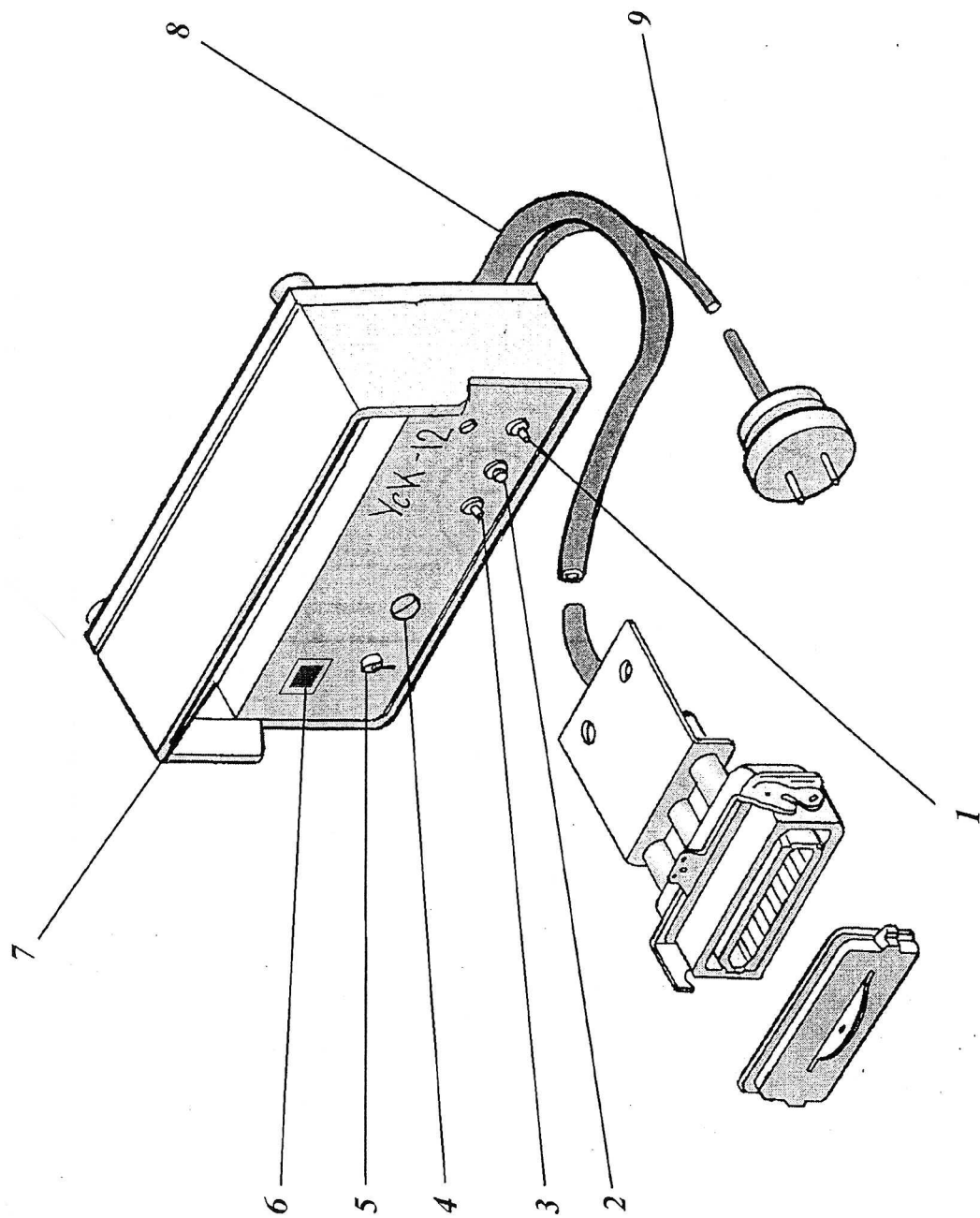
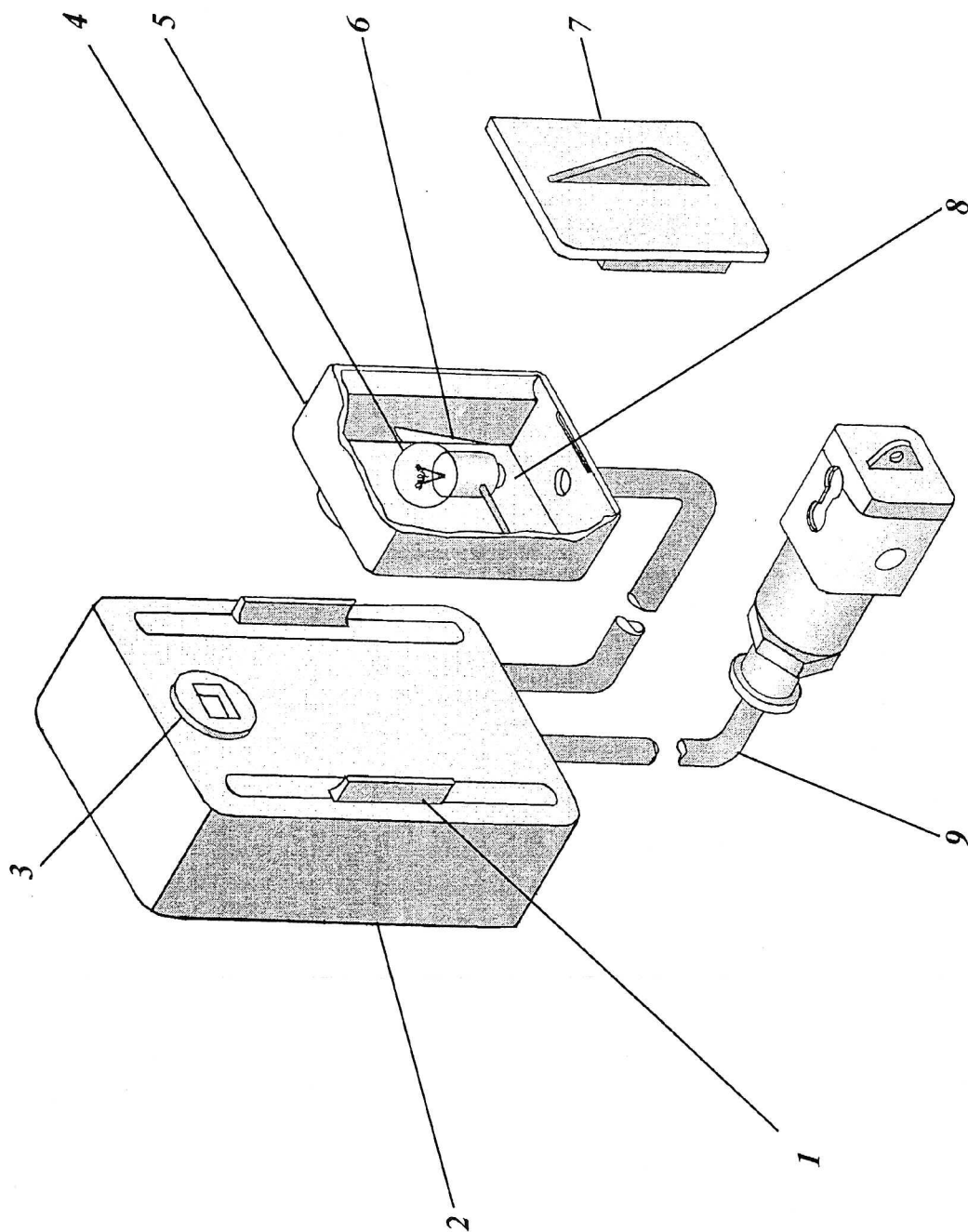


Рис. 33

Пульт 152.390.061

СЗ-3,6А



СЗ-3,6А

Датчик высева ДВЗ-1.00.00

Рис. 34

ПУЛЬТ 152.390.061

РИС. 33

Поз.	Обозначение	Наименование	Количество, шт.
1	2	3	4
1		Регулятор РЕГУЛ времени задержки включения сигнализации	
2		Кнопка ПРОВ включения режима проверки	
3		Микротумблер БЛОКИР включения режима "Блокировка"	
4		Держатель предохранителя на ЗА	
5		Микротумблер ПИТ включения питания	
6		Световой индикатор включения питания	
7		Световые индикаторы ОТКАЗ<<1>>...<<12>> УРОВ.С,У	
8		Кабель с розеткой	
9		Кабель питания с вилкой для подключения к эл.сети трактора	

ДАТЧИК ВЫСЕВА ДВЗ-1.00.00

РИС. 34

Поз.	Обозначение	Наименование	Количество, шт.	Поз.	Обозначение	Наименование	Количество, шт.
1	2	3	4	1	2	3	4
1		Защелка		6		Пружина контактная	
2		Корпус		7		Крышка корпуса лампы	
3		Фотоприемник		8		Пружина контактная	
4		Корпус лампы		9		Кабель с вилкой	
5		Лампа					

ДАТЧИК УРОВНЯ 155.83.020

РИС. 35

Поз.	Обозначение	Наименование	Количество, шт.	Поз.	Обозначение	Наименование	Количество, шт.
1	2	3	4	1	2	3	4
1		Фоторезистор	1	6		Кольцо	2
2		Корпус	1	7		Крышка	1
3		Пружины контактные	1	8		Кабель	1
4	ВА 9 АК 12В/1,5Вт	Лампа	1	9		Крышка	1
5	РШАВКП-6	Вилка	1				

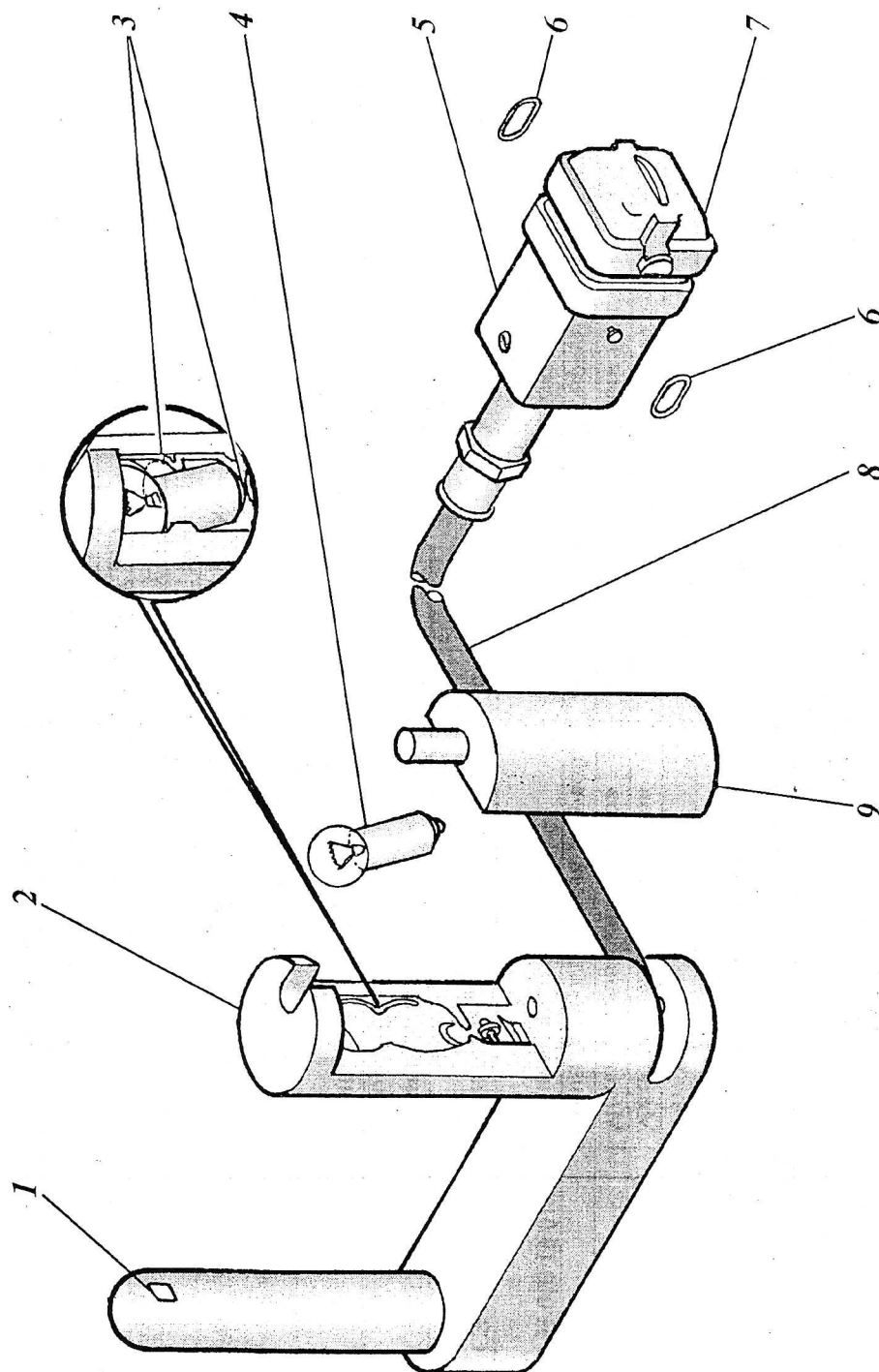


Рис. 35

Датчик уровня 155.183.020

СЗ-3,6А

УКАЗАТЕЛЬ ИЛЛЮСТРАЦИЙ

№ Рис	№ Узла	Наименование	№ Рис.	№ Узла	Наименование
1	2	3	1	2	3
1	СЗ-3,6А	Сейлка	19		Опорно приводное колесо
2	СЗ-3,6А	Валы подъяма сошников и вал контрпривода	20		Механизм передач
3		Автомат разобщитель	21	СЗГ 00.070	Редуктор
4	СЗ-3,6А (-0,1; -0,3; -0,4; -0,6)	Механизм навески сошников	22		Установка шитков механизма передач
5	СЗ-3,6А (-0,5; -0,2)	Механизм навески сошников	23		Ящик зернотуковый
6	СЗГ 00.1370	Сошник двухдисковый рядовой	24		Зерновой и туковый высевальные аппараты
7	Н 040.19.000; Н 040.19.010	Сошник наральный	25		Схема привода на валы зерновых и туковых аппаратов
8	СЗА 00.160; СЗА 00.170	Сошник наральный	26		Установка шитков туковывсевающих аппаратов
9	Н105.04.000/СЗГ 13.010	Сошник двухдисковый узкорядный	27		Устройство для перекрытия зерновых аппаратов
10	СОЛ 00.080	Сошник однодисковый	28		Установка пробоотборника на зернотуковый ящик
11	СОЛ 00.070	Сошник однодисковый	29	151.111.040-15	Унифицированная система контроля
12	СЗГ 27.010	Сошник	30	151.111.040-15	Унифицированная система контроля
13	СЗЛ 00.210; СЗЛ 00.230	Сошник наральный	31	151.111.040-15	Унифицированная система контроля
14		Загортач наральный	32	151.111.040-15	Унифицированная система контроля
15	СЗ-3,6А; СЗ-3,6А-0.1	Загортач сеялки	33	152.390.061	Пульт
16		Установка подножки	34	ДВЗ-1.00.00	Датчик высева
17		Крепление цепного загортача	35	155.183.020	Датчик уровня
18		Прицепное устройство сеялки			

НОМЕРНОЙ УКАЗАТЕЛЬ

Обозначение	Номер рис.	Обозначение	Номер рис.	Обозначение	Номер рис.
1	2	1	2	1	2
038-046-2-2	12	H 040.07.618	26	H 127.01.002	24
038-046-46-2-2	6; 9	H 080.07.003	19	H 127.01.010	24
14.34.012	19	H 080.11.001	19	H 105.04.000	1
151.111.040-15	1	H 080.11.002	19	H 040.19.030	7
151.183.020	29	H 080.11.003	19	H 105.01.401	6
152.390.061	29	H 080.11.004	19	H 105.01.403	6; 9
155.183.020	31; 32	H 105.01.402	12	H 105.02.401	6
155.183.025	29; 32	H 105.01.403	12	H 105.03.010-02	6
156.644.336	31; 32	H 105.01.601	12	H 105.03.608-05	6
156.664.336	29	H 105.03.401	12	H 105.03.609-05	6
158.057.044	29; 31	H 105.03.402	12	H 108.01.006	24
16.504-06	17	H 105.03.601	10; 11; 12	H 108.01.202	24
3HC 148-001	4	H 105.03.601-01	12	H 108.01.402	6
503.11.407	4; 5	H 105.03.605	10; 11; 12	H 108.01.601	24
552.6.030	2	H 105.11.404	12	H 109.03.000-05	1
552.6.036	4; 5	H 108.01.601	24	РШАВКП-6	35
552.7.003	28	H 108.05.001	24	C 15.601-02	5
552.7.008	18	H 108.05.002	24	C 32.601-16	3
9.5x32	1	H 108.05.003	24	C 7.401	5
9.5-32	19	H 108.05.010	24	C 80.402-06	3
C 21.505	18	H 108.05.406	24	C 15.601-02	4
C 21.505-01	18	H 109.01.403-02	10; 11	C 32-801-16	3
C 21.552-02	18	H 126.11.409	31; 32	C 41.501-07	4
C 4.605-01	18	H 127.14.002	28; 32	C 41.501-15	5
C 48.601	18	H 154.00.424	9	C 80.407-06	21
C 80.403-01	27	H 040.19.020	7	C 80.410	2
C 21.507-02	17	H 040.19.402	7	C 80.410-02	3
C 4.605	2	BA 9 AK 12B/1,5Bт	35	CTЖ 8-5A	23
CET 00.465	26	3HC 148-01	5	CET 00.410A	16; 1
CET 00.570	26	H 040.19.000	1	CET 00.800	16
CET 00.580	26	H 105.03.020	6	C3A 00.103-01	8
CET 00.600	26	H 126.01.608	3	C3A 00.104	8

Обозначение	Номер рис.	Обозначение	Номер рис.	Обозначение	Номер рис.
1	2	1	2	1	2
C3A 00.10Б-01	8	C3Г 00.1440	23	C3Г 00.4124	28
C3A 00.140	8	C3Г 00.146	25	C3Г 00.4125	28
C3A 00.150	8	C3Г 00.1460	16; 17	C3Г 00.4126	28
C3A 00.160	1	C3Г 00.146-01	25	C3Г 00.4127	23
C3A 00.170	1	C3Г 00.149	14; 15	C3Г 00.4133	27
C3A 00.411	8	C3Г 00.150А	24	C3Г 00.4141	24
C3Г 00. 200	1	C3Г 00.1570-01	2	C3Г 00.4157	27
C3Г 00.001	3	C3Г 00.1580	4; 5	C3Г 00.429	26
C3Г 00.002	21; 32	C3Г 00.1580-01	2; 4; 5	C3Г 00.450	2
C3Г 00.018	24	C3Г 00.1590	23	C3Г 00.470	18
C3Г 00.070	1	C3Г 00.160	23	C3Г 00.474	21
C3Г 00.100А-01	14	C3Г 00.1650-01	18	C3Г 00.480	18
C3Г 00.101	21	C3Г 00.1750	28	C3Г 00.5002	2
C3Г 00.104	25	C3Г 00.1840А	22; 1	C3Г 00.546	18
C3Г 00.104z=9	3	C3Г 00.1910	27	C3Г 00.556	2
C3Г 00.114	2	C3Г 00.1920	27	C3Г 00.570-01	22
C3Г 00.116	21	C3Г 00.1930	27	C3Г 00.580-01	2
C3Г 00.117	25	C3Г 00.1930-01	27	C3Г 00.590	3
C3Г 00.1170	18	C3Г 00.204-01	25	C3Г 00.604Б	24
C3Г 00.117z=14	2	C3Г 00.206	21	C3Г 00.606	24
C3Г 00.118	21	C3Г 00.211 z=8 31.75x8x35	21	C3Г 00.607	3
C3Г 00.1180-01	1; 18	C3Г 00.2200	14	C3Г 00.609	24
C3Г 00.119	21	C3Г 00.2200-01	15	C3Г 00.618Б-01	2
C3Г 00.121	21	C3Г 00.2220	1	C3Г 00.619	18
C3Г 00.122	21	C3Г 00.2440	23	C3Г 00.632	3
C3Г 00.123	19; 25	C3Г 00.2560	23	C3Г 00.633	19
C3Г 00.1230	23; 24	C3Г 00.260Б-01	4	C3Г 00.639	21
C3Г 00.124	3	C3Г 00.270Б	4	C3Г 00.645	9
C3Г 00.125	3	C3Г 00.270Б-01	14; 15	C3Г 00.646	6; 9
C3Г 00.126А	3	C3Г 00.300	2	C3Г 00.647	9
C3Г 00.131	6	C3Г 00.380	1	C3Г 00.647-01	6
C3Г 00.1310-01	2	C3Г 00.390	19	C3Г 00.649	6; 9
C3Г 00.134	24	C3Г 00.40.52А	5	C3Г 00.658	6; 9
C3Г 00.135	6; 12	C3Г 00.4045	6; 9	C3Г 00.659-01	6
C3Г 00.1370	1	C3Г 00.4046	9	C3Г 00.665	21
C3Г 00.142	2	C3Г 00.4052А	4	C3Г 00.671	19
C3Г 00.144	4; 5	C3Г 00.4066	24	C3Г 00.674	24

Обозначение	Номер рис.	Обозначение	Номер рис.	Обозначение	Номер рис.
1	2	1	2	1	2
СЗГ 00.683	24	СЗЛ 00.103	13	СОЛ 00.405	10; 11
СЗГ 00.684	24	СЗЛ 00.104	13	СП 71-54-6	19
СЗГ 00.684-01	24	СЗЛ 00.210	13	ССГ 00.102-02	25
СЗГ 00.685	14; 15	СЗЛ 00.230	13	СТЮ 00.003	21
СЗГ 00.705	23	СЗЛ 00.408	13	СУВ 104А	21
СЗГ 00.718	16; 17	СЗЛ 00.419	13	СУК 00.102	24
СЗГ 00.750	24; 26	СЗЛ 00.421	13	СУК 00.213	21
СЗГ 00.930	23	СЗЛ 00.422	13	СУК 00.431А	23
СЗГ 00.950-01	23	СЗЛ 00.423	13	СУЛ 102Б	21
СЗГ 00.970	23	СЗЛ-00.210	1	СУЛ 109А	21
СЗГ 00-648-01	6	СЗЛ-00.230	1	СУП 103В z=35	21
СЗГ 02.030А	9	СЗУ 00.100Б-01	5	СУПА 00.016	20
СЗГ 02.402	9	СЗУ 00.110Б	5	СУПА 00.039	20
СЗГ 02.403	9	СЗУ 00.170А	1	СУПА 00.041	20
СЗГ 05.060	17	СЗУ 00.190	1; 18	СУПА 00.1120Б	1
СЗГ 05.070-01	17	СЗУ 00.200	18	СУПА 00.1120Б-01	1
СЗГ 05.702А	17	СЗХ 00680	23	СУПА 00.1230	20; 25
СЗГ 13.050	9	СЗЮ 00.306	2	СУПА 00.1240	20; 25
СЗГ 13.103	9	СОЛ 00.070	1	СУПА 00.208	20
СЗГ 13.106А	9	СОЛ 00.080	1	СУПА 00.4015	20
СЗГ 13.601-01	9	СОЛ 00.090	10; 11	СУПА 00.4028	32
СЗГ 13.657-01	9	СОЛ 00.100	11	СУПА 00.500	20; 22
СЗГ 19.002	31	СОЛ 00.100-01	10	СУПА 00.645	20
СЗГ 2220	14	СОЛ 00.110	11	СУПА 00.646	20
СЗГ 27.010	1	СОЛ 00.110-01	10	СУПА 00.648	20
СЗГ 27.050	12	СОЛ 00.301	11	СФП 02.000	1
СЗГ00.2200-02	15	СОЛ 00.301-01	10	СШЕ 00.201А	23
СЗГ00.600	3	СОЛ 00.404	10	СШП 00.516	18
СЗК 00.220	23; 24	СОЛ 00.404-01	11	ЭССГ 00.2210	25